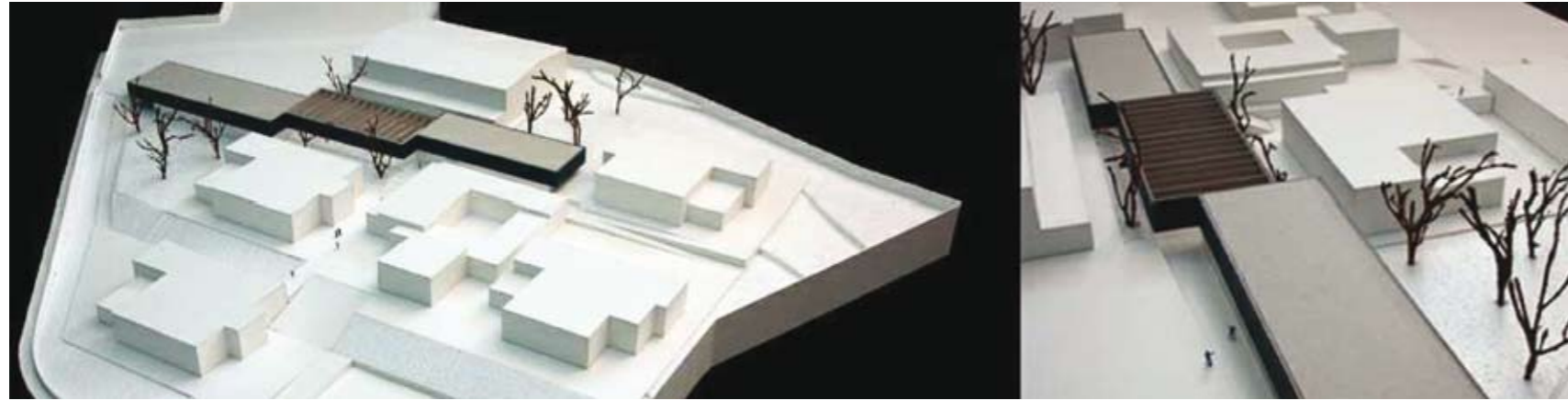


GARCIA DE ORTA



LEGENDA: PLANTA DE IMPLANTAÇÃO

■ CONSTRUÇÃO NOVA



TIPOLOGIA DE ESCOLA: PAVILHONAR | LICEU

NOME: ESCOLA SECUNDÁRIA DE GARCIA DE ORTA

LOCALIZAÇÃO: ALDOAR | PORTO

CAPACIDADE PREVISTA: 60 TURMAS

ARQUITECTURA | COORDENAÇÃO DE PROJECTO: BAK GORDON ARQUITECTOS

DATA DO PROJECTO: FASE 1 | 2007-2008

EQUIPAS DE PROJECTO

DEMOL. | FUND. | CONTENÇÕES | ESTRUTURAS: BETAR

ÁGUAS | ESGOTOS | SERV. INCÊNDIOS: BETAR

GÁS: RODRIGUES GOMES E ASSOCIADOS | Eng.º Luís Graça

INSTALAÇÕES ELÉCTRICAS: RODRIGUES GOMES E ASSOCIADOS | Eng.º Luís Fernandes

SEGURANÇA INTEGRADA: RODRIGUES GOMES E ASSOCIADOS | Eng.º Luís Fernandes

CLIMATIZAÇÃO | VENTILAÇÃO | TÉRMICA: RODRIGUES GOMES E ASSOCIADOS | Eng.º Luís Graça

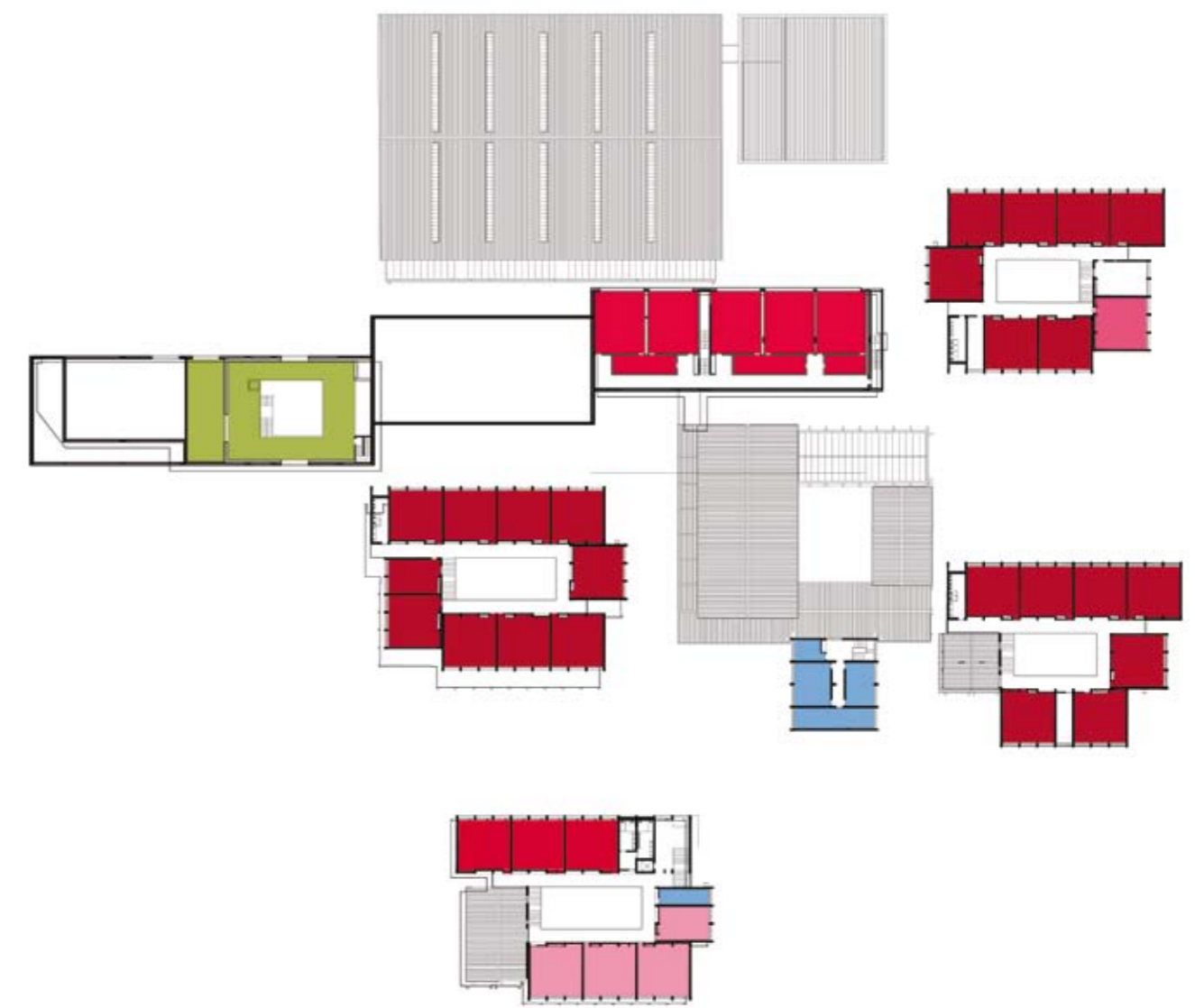
VERIF. RSECE | CERTIFICAÇÃO ENERGÉTICA: RODRIGUES GOMES E ASSOCIADOS | Eng.º Luís Graça

ACÚSTICA: RODRIGUES GOMES E ASSOCIADOS | Eng.º António Ferreira

RESÍDUOS SÓLIDOS: RODRIGUES GOMES E ASSOCIADOS | Eng.º António Ferreira

PLANO SEGURANÇA E SAÚDE: RODRIGUES GOMES E ASSOCIADOS | Eng.º António Ferreira

PAISAGISMO: AROT.º FILIPA CARDOSO | AROT.º CATARINA A. PACHECO



PISO 1



PISO 0

LEGENDA: PISO 0 | PISO 1

■ SALA DE AULAS	■ ÁREA DESPORTIVA	■ ÁREA DE DOCENTES ÁREA ADMINISTRATIVA
■ CIÊNCIA & TECNOLOGIAS	■ ÁREA SOCIAL RESTAURAÇÃO	■ CENTRO NOVAS OPORTUNIDADES
■ ARTES	■ BIBLIOTECA POLIVALENTE	
■ OFICINAS		