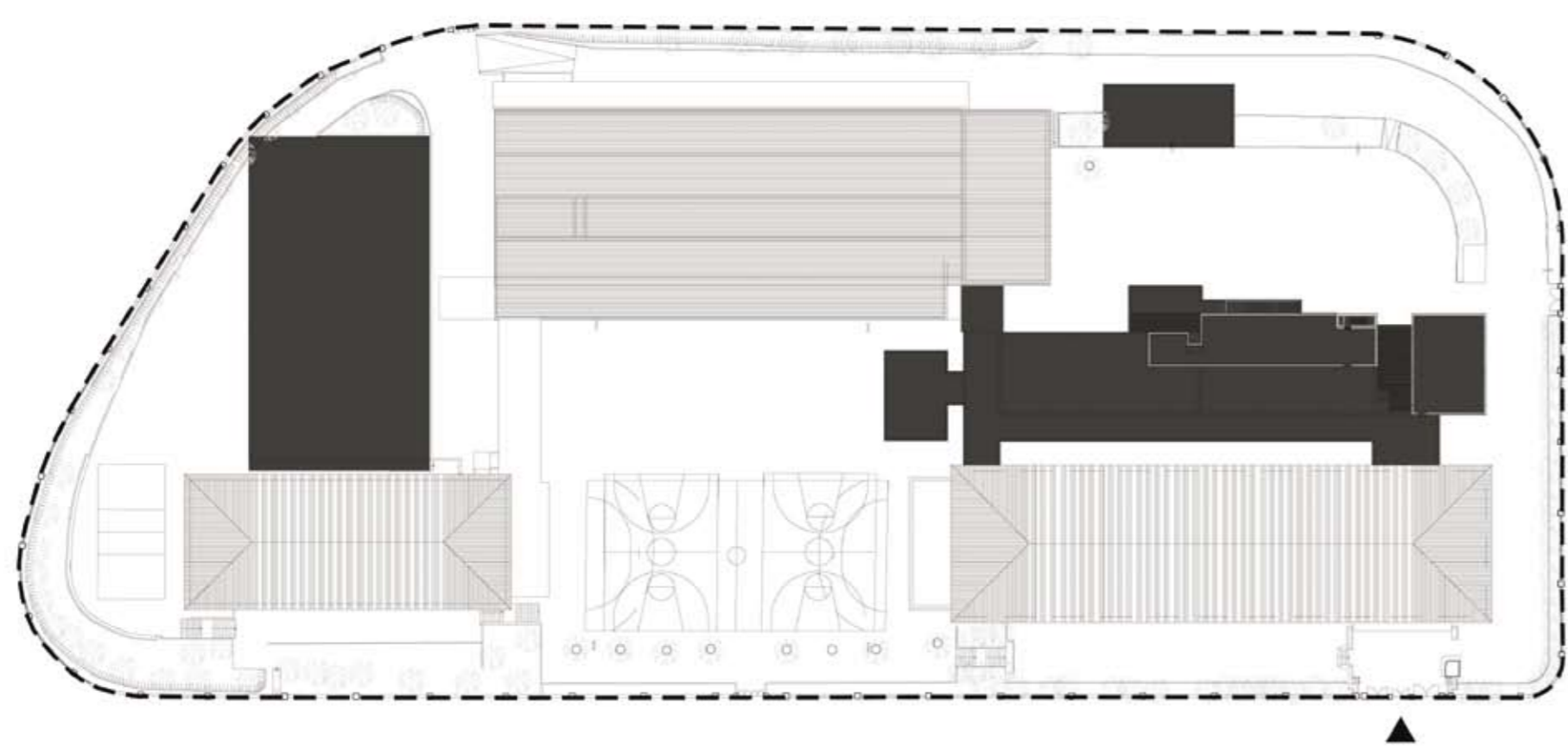


ANTÓNIO SÉRGIO

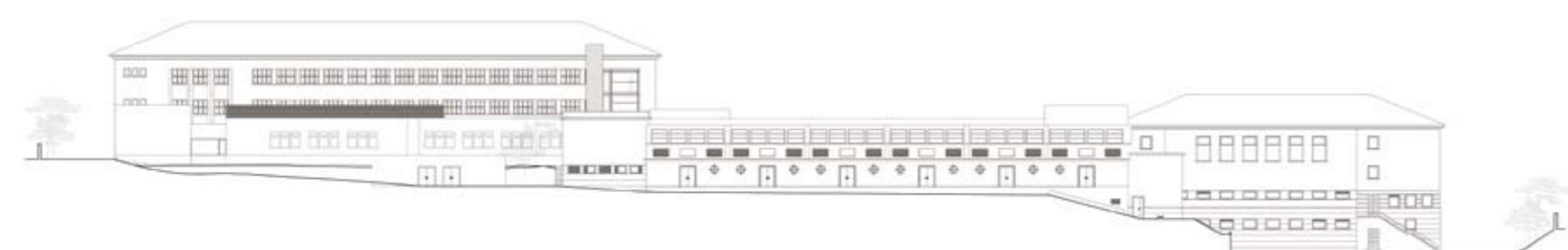


LEGENDA: PLANTA DE IMPLANTAÇÃO

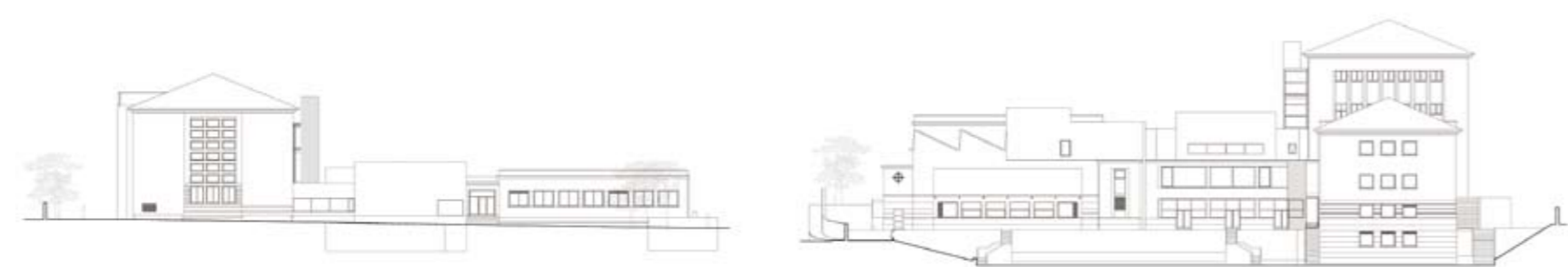
■ CONSTRUÇÃO NOVA



ALÇADO PRINCIPAL (SUL)



ALÇADO POSTERIOR (NORTE)



ALÇADO NASCENTE

ALÇADO NASCENTE

TIPOLOGIA DE ESCOLA: MOP | JCETS – ESCOLA INDUSTRIAL E COMERCIAL

NOME: ESCOLA SECUNDÁRIA DE ANTÓNIO SÉRGIO

LOCALIZAÇÃO: MAFAMUDE | VILA NOVA DE GAIA

CAPACIDADE PREVISTA: 66 TURMAS

ARQUITECTURA | COORDENAÇÃO DE PROJECTO: ARQT.º CARLOS PRATA

DATA DO PROJECTO: FASE 1 | 2007-2008

EQUIPAS DE PROJECTO

DEMOL. | FUND. | CONTENÇÕES | ESTRUTURAS: CAMACE | Eng.º Pedro Costa Pereira

ÁGUAS | ESGOTOS | SERV. INCÊNDIOS: Eng.º DIOGO ALPENDURADA

GÁS: RODRIGUES GOMES & ASSOCIADOS | Eng.º Luís Graça

INSTALAÇÕES ELÉCTRICAS: RODRIGUES GOMES & ASSOCIADOS | Eng.º Luis Couto

SEGURANÇA INTEGRADA: RODRIGUES GOMES & ASSOCIADOS | Eng.º Joaquim Viseu

CLIMATIZAÇÃO | VENTILAÇÃO | TÉRMICA: RODRIGUES GOMES & ASSOCIADOS | Eng.º Luís Graça

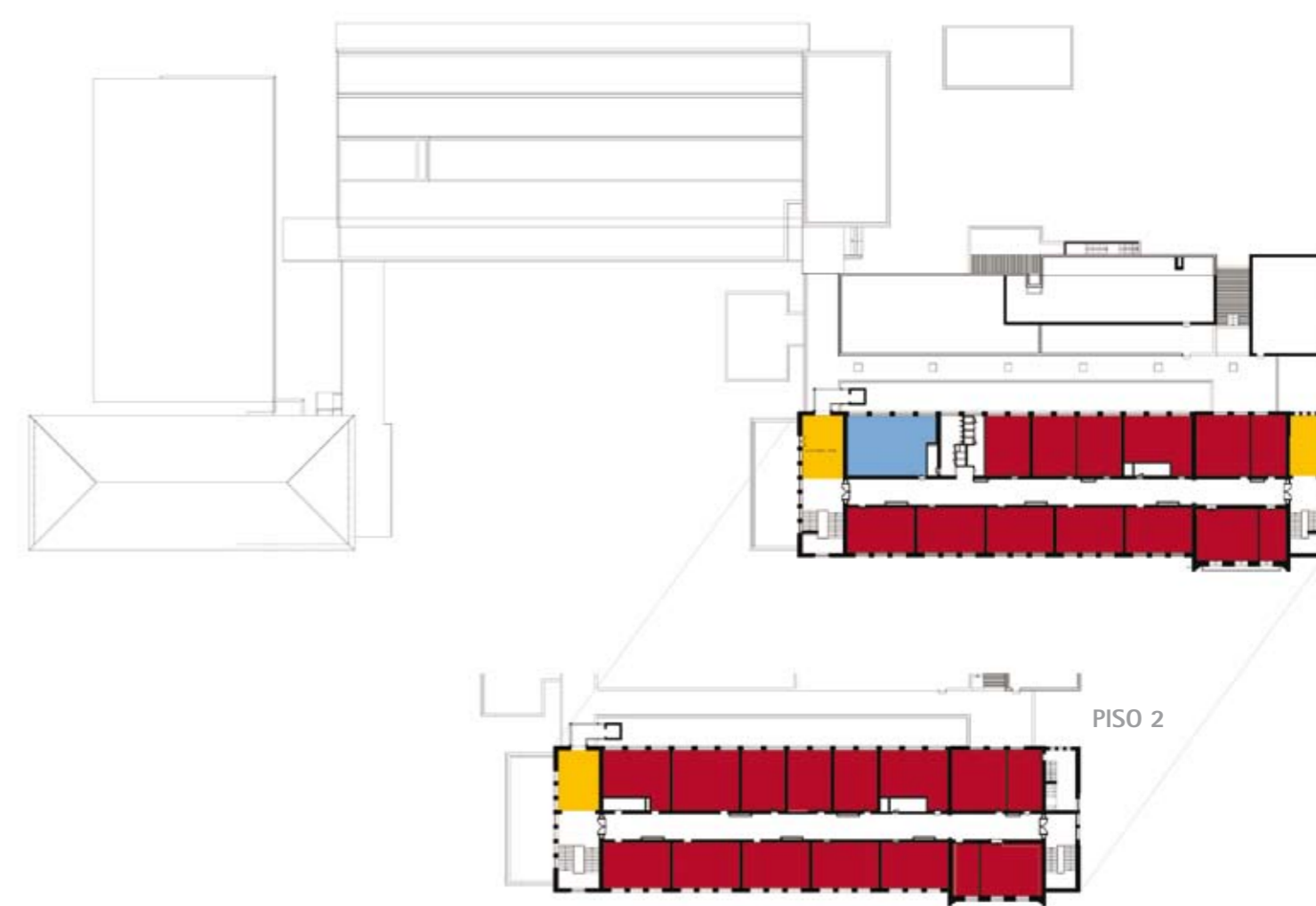
VERIF. RSECE | CERTIFICAÇÃO ENERGÉTICA: RODRIGUES GOMES & ASSOCIADOS | Eng.º Luís Graça

ACÚSTICA: IN ACOUSTICS | Eng.º Octávio

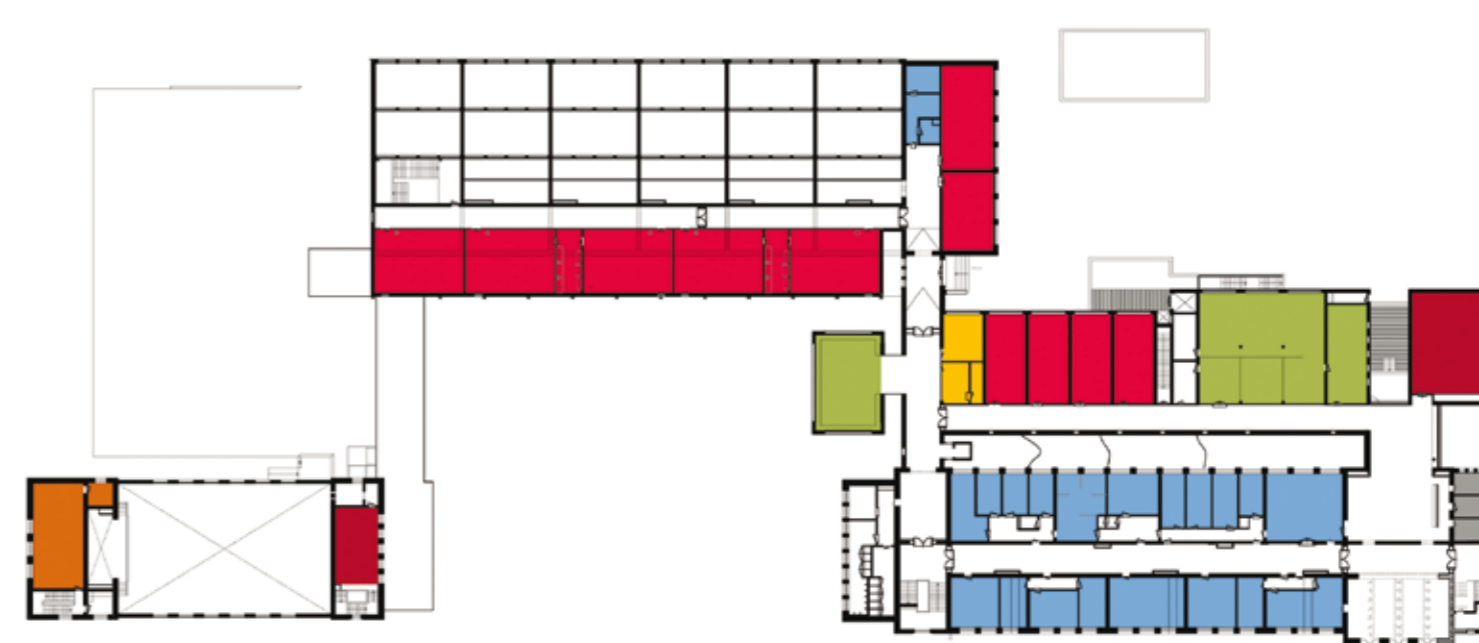
RESÍDUOS SÓLIDOS: RODRIGUES GOMES & ASSOCIADOS | Eng.º António Ferreira

PLANO SEGURANÇA E SAÚDE: RODRIGUES GOMES & ASSOCIADOS | Eng.º António Ferreira

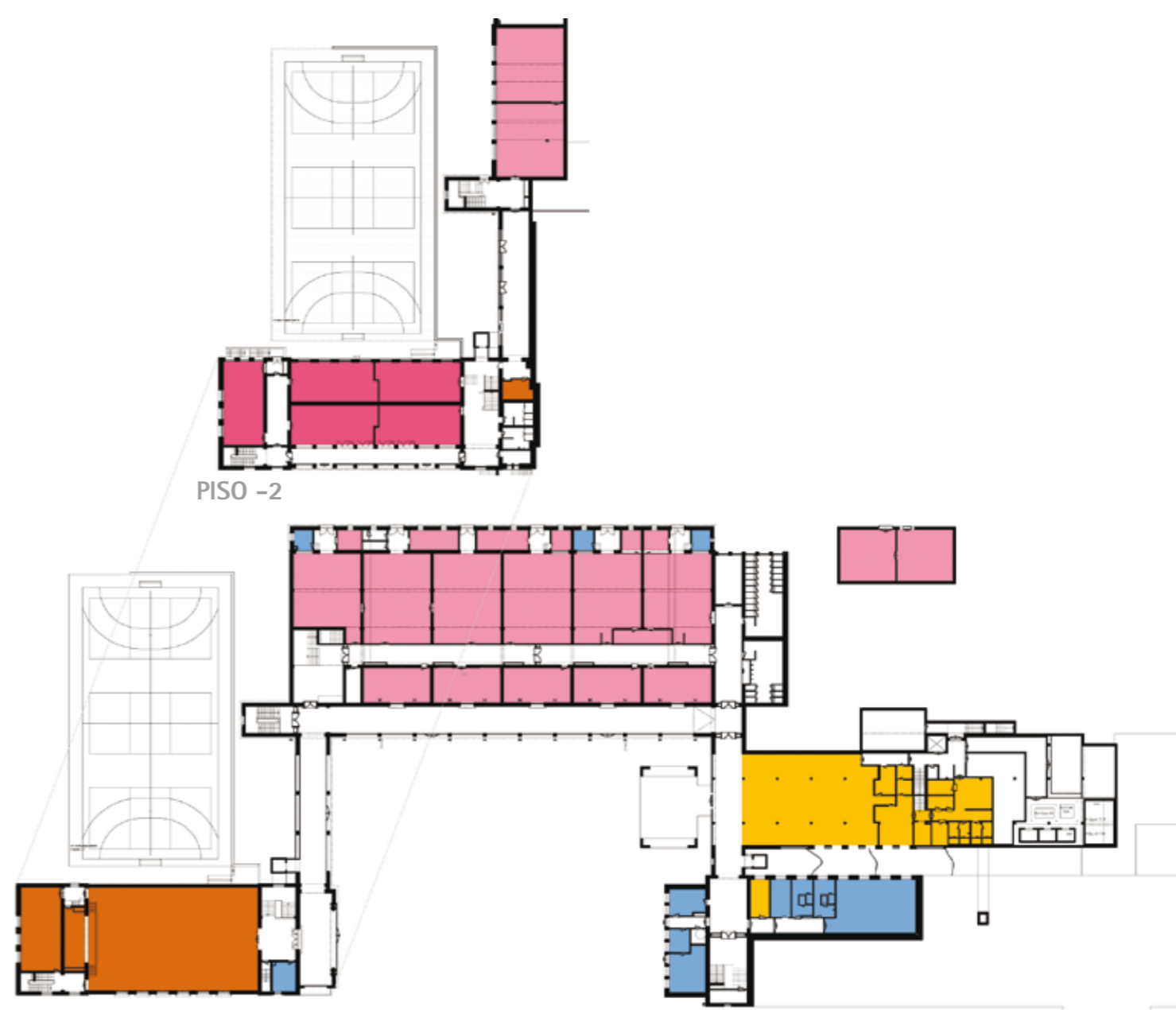
PAISAGISMO: Arqt.º JOSÉ GIGANTE



PISO 1



PISO 0



PISO -1

LEGENDA: PISO -1 | PISO 0 | PISO 1

■ SALA DE AULAS	■ ÁREA DESPORTIVA	■ ÁREA DE DOCENTES ÁREA ADMINISTRATIVA
■ CIÊNCIA & TECNOLOGIAS	■ ÁREA SOCIAL RESTAURAÇÃO	■ CENTRO NOVAS OPORTUNIDADES
■ ARTES	■ BIBLIOTECA POLIVALENTE	
■ OFICINAS		