

Programa de Modernização das Escolas do Ensino Secundário

# ESCOLA SECUNDÁRIA DE DR. MANUEL GOMES DE ALMEIDA

ESPINHO



PARQUE*e*SCOLAR

Lote: 22 804 m<sup>2</sup>      Área de nova construção: 4 585 m<sup>2</sup>  
Área remodelada: 5 720 m<sup>2</sup>      Área de arranjos exteriores: 13 068 m<sup>2</sup>

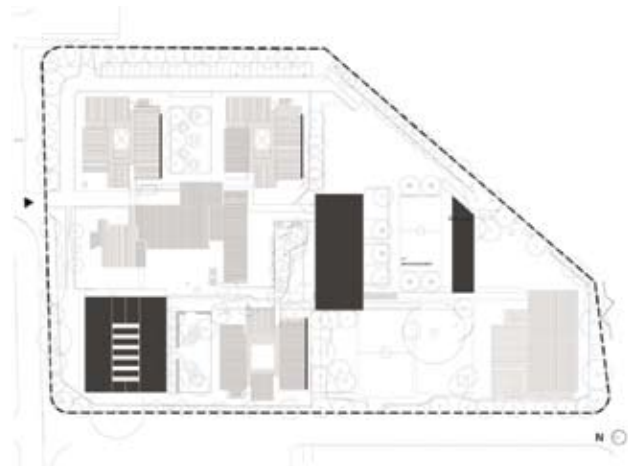
A Escola Secundária Dr. Manuel Gomes de Almeida, criada em 1956, e agora requalificada no âmbito do Programa de Modernização das Escolas com Ensino Secundário contempla a remodelação dos edifícios existentes, ampliando-se o edifício administrativo de forma a concentrar as valências relacionadas com a gestão da escola, nomeadamente, direcção, secretaria, espaços para docentes e biblioteca. Os três edifícios de aulas foram igualmente remodelados, garantido a satisfação das actuais exigências de conforto, segurança e acessibilidade.

Procedeu-se à construção um novo edifício onde funcionam espaços específicos, tais como salas de Tecnologias de Informação e Comunicação (TIC) e salas de artes, e de um outro edifício destinado aos espaços sociais e de convívio dos alunos: sala polivalente, refeitório e bar.

O gimnodesportivo foi requalificado incluindo balneários e construiu-se um corpo novo autónomo com balneários de apoio aos campos exteriores.

Os espaços exteriores da escola foram remodelados, nomeadamente zonas de lazer e desportivas.

## PLANTA DE IMPLANTAÇÃO



■ Construção nova

PISO 0 | PISO 1 | A6  
PAVILHÃO DESPORTIVO



PISO 0



PISO 1



LEGENDA: PISO 0 | PISO 1 | A6 | PAVILHÃO DESPORTIVO

- |   |  |  |   |   |
|---|--|--|---|---|
|  Salas de Aulas       |  Artes    |  Biblioteca   Polivalente               |  Área Desportiva           |  Centro de novas oportunidades |
|  Ciência e Tecnologia |  Oficinas |  Área de Docentes / Área Administrativa |  Área Social   Restauração |   |



## TIPOLOGIA DE ESCOLA: PAVILHONAR | BASE TÉCNICA

**NOME:** ESCOLA SECUNDÁRIA DE DR. MANUEL GOMES DE ALMEIDA

**DATA DE INAUGURAÇÃO:** 1968

**LOCALIZAÇÃO:** ESPINHO

**CAPACIDADE PREVISTA:** 42 TURMAS

**ARQUITECTURA | COORDENAÇÃO DE PROJECTO:** ANA ROBOREDO & JOAQUIM OLIVEIRA

**DATA DO PROJECTO:** FASE 1 | 2007-2008

## EQUIPAS DE PROJECTO

**ADJUDICATÁRIO:** EMPRIPAR - OBRAS PÚBLICAS E PRIVADAS, S.A.

**FISCALIZAÇÃO:** CONSÓRCIO SOPSEC - SOCIED. DE PRESTAÇÃO DE SERVIÇOS DE ENGENHARIA CIVIL, S.A./  
PROFICO - PROJECTOS, FISCALIZAÇÃO E CONSULTORIA, LDA. / TABIQUE, ENGENHARIA, LDA.

**DEMOL. | FUND. | CONTENÇÕES | ESTRUTURAS:** STRENG | Eng.º Alípio Ferreira

**ÁGUAS | ESGOTOS | SERV. INCÊNDIOS:** NORÁQUA | Eng.º Luís Valente

**GÁS:** PQF | Eng.º Odete Almeida

**INSTALAÇÕES ELÉCTRICAS:** PQF | Eng.º Odete Almeida

**SEGURANÇA INTEGRADA:** GPIC | Eng.º Fernando Aires

**CLIMATIZAÇÃO | VENTILAÇÃO | TÉRMICA:** GPIC | Eng.º Fernando Aires

**VERIF. RSECE | CERTIFICAÇÃO ENERGÉTICA:** PQF | Eng.º Odete Almeida

**ACÚSTICA:** PQF | Eng.º Odete Almeida

**RESÍDUOS SÓLIDOS:** VAGA ENG. | Eng.º Diogo Mateus

**PLANO SEGURANÇA E SAÚDE:** ROBOREDO & OLIVEIRA | Arqt.º Ana Roboredo

**PAISAGISMO:** ROBOREDO & OLIVEIRA | Arqt.º Ana Roboredo