

Programa de Modernização das Escolas do Ensino Secundário

# ESCOLA SECUNDÁRIA DE PEDRO NUNES

SANTA ISABEL | LISBOA



PARQU*e*SCOLAR

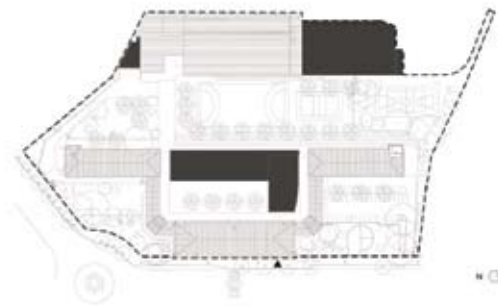
Lote: 16 369 m<sup>2</sup>      Área de nova construção: 6 395 m<sup>2</sup>  
Área remodelada: 9 974 m<sup>2</sup>      Área de arranjos exteriores: 12 011 m<sup>2</sup>

O projecto de intervenção reflecte as directrizes definidas pelo Programa de Modernização das Escolas do Ensino Secundário, bem como as novas exigências decorrentes do projecto educativo da escola, dos modelos de ensino-aprendizagem contemporâneos e dos actuais parâmetros de qualidade ambiental e de eficiência energética.

O edifício principal foi reorganizado com recurso a acções pontuais. Foi construído um corpo para articular e ligar entre si os três corpos existentes. Este corpo, com acesso directo pela Av. Álvares Cabral, define a entrada principal da escola e acomoda nos pisos inferiores a portaria/recepção, a biblioteca e os espaços de apoio aos alunos e sala de estudo/convívio/bar. Nos pisos superiores localizam-se espaços lectivos especializados – laboratórios, oficinas e salas TIC –, as áreas destinadas a trabalho de docentes e a área técnica central do conjunto.

No topo poente, no prolongamento dos edifícios do ginásio e do refeitório foi construído um campo desportivo coberto, formando com estes uma nova frente de remate da alameda central da escola.

## PLANTA DE IMPLANTAÇÃO

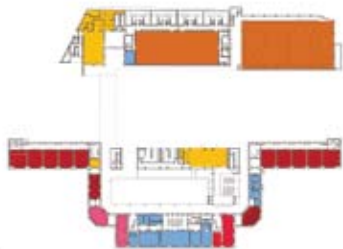


■ Construção nova

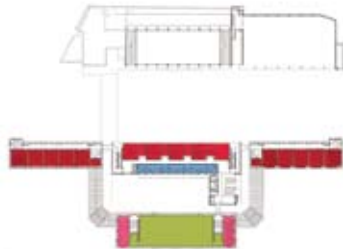
PISO 0



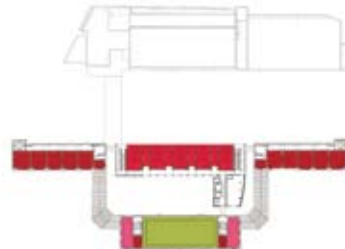
PISO 1



PISO 2



PISO 3



LEGENDA: PISO 0 | PISO 1 | PISO 2 | PISO 3

Salas de Aulas

Artes

Biblioteca | Polivalente

Área Desportiva

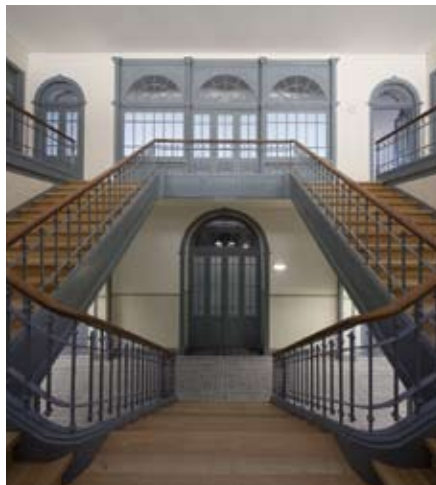
Centro de novas oportunidades

Ciência e Tecnologia

Oficinas

Área de Docentes / Área Administrativa

Área Social | Restauração



## TIPOLOGIA DE ESCOLA: LICEU HISTÓRICO

**NOME:** ESCOLA SECUNDÁRIA DE PEDRO NUNES

**DATA DE INAUGURAÇÃO:** 1911

**LOCALIZAÇÃO:** SANTA ISABEL | LISBOA

**CAPACIDADE PREVISTA:** 42 TURMAS

**ARQUITECTURA | COORDENAÇÃO DE PROJECTO:**

PEDRO V. BOTELHO | M.ª DO ROSÁRIO BEIJA

**DATA DO PROJECTO:** FASE 1 | 2007-2008

## EQUIPAS DE PROJECTO

**ADJUDICATÁRIO:** CONSÓRCIO NETT ESCOLAR  
(INOVOPCA, S.A., EIFFAGE, S.A., TEODORO GOMES ALHO, S.A., JOÃO JACINTO TOMÉ, S.A.)

**FISCALIZAÇÃO:** TECNOPLANO, Tecnologia e Planeamento, S.A.

**DEMOL. | FUND. | CONTENÇÕES | ESTRUTURAS:** TEIXEIRA TRIGO

**ÁGUAS | ESGOTOS | SERV. INCÊNDIOS:** ESTORIL MONTE | Eng.º Adelino Barradas

**GÁS:** A TEIXEIRA | Eng.º Augusto Teixeira

**INSTALAÇÕES ELÉCTRICAS:** JOULE

**SEGURANÇA INTEGRADA:** JOULE

**CLIMATIZAÇÃO | VENTILAÇÃO | TÉRMICA:** JOULE

**VERIF. RSECE | CERTIFICAÇÃO ENERGÉTICA:** JOULE

**ACÚSTICA:** ENG.ª ACÚSTICA E AMBIENTE | Eng.ª Ana Paula

**RESÍDUOS SÓLIDOS:** ECOSERVIÇOS

**PLANO SEGURANÇA E SAÚDE:** TEIXEIRA TRIGO

**PAISAGISMO:** ARPAS | Arqt.º Luís Cabral