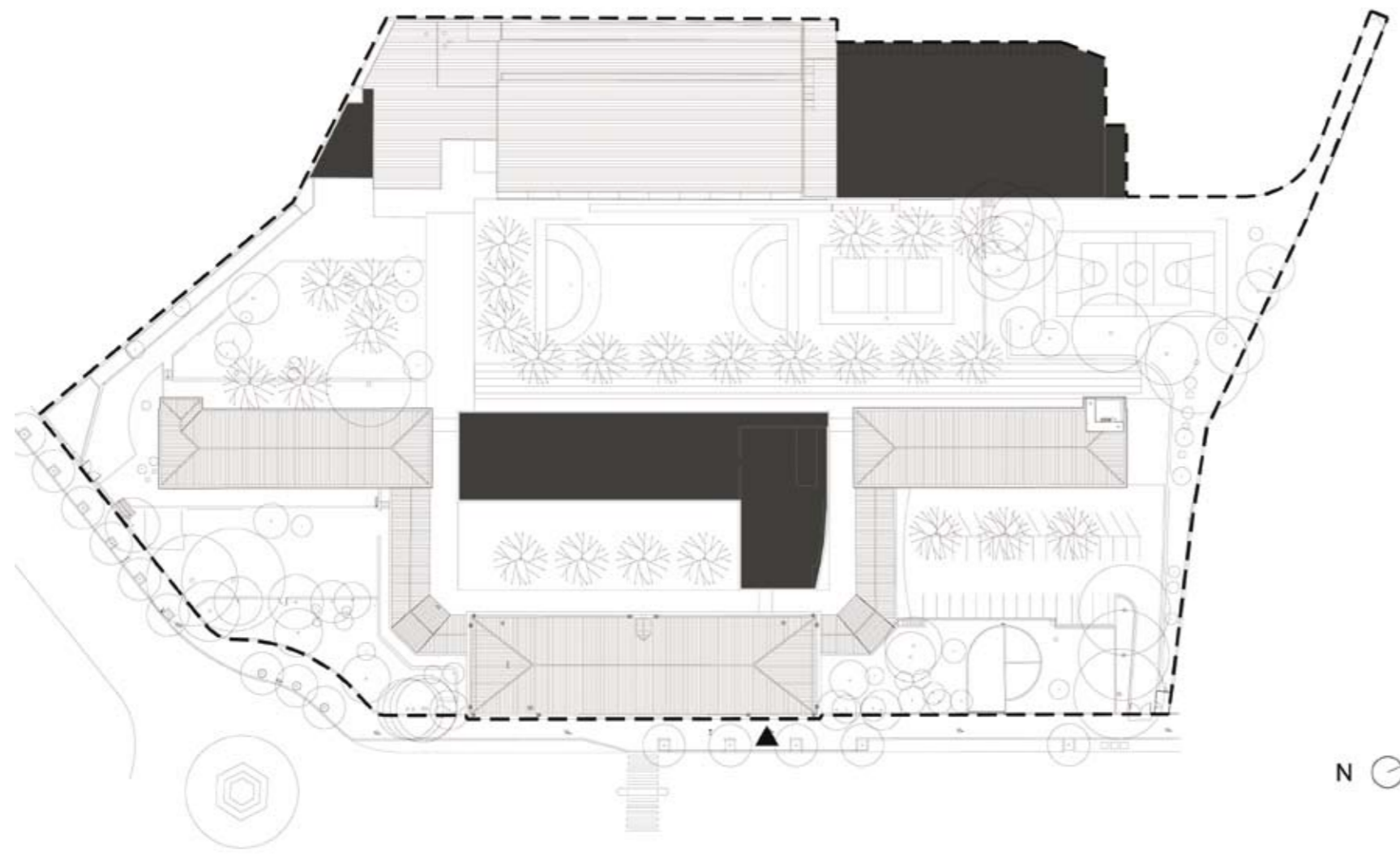
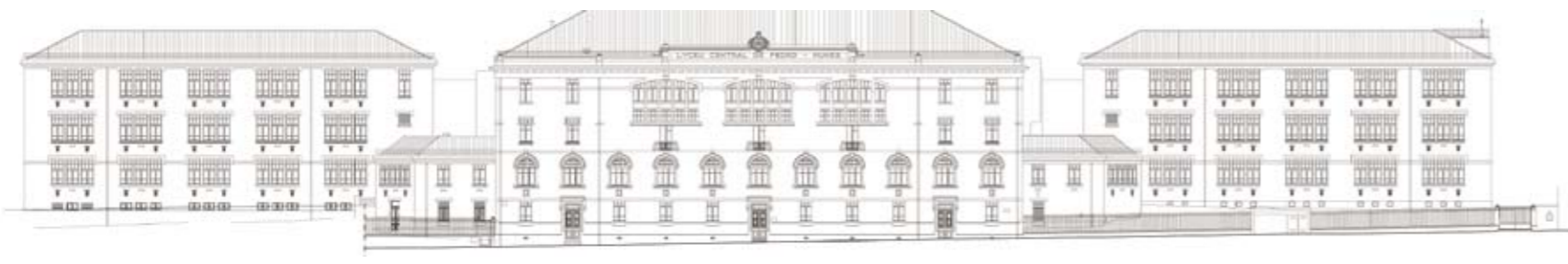


## PEDRO NUNES

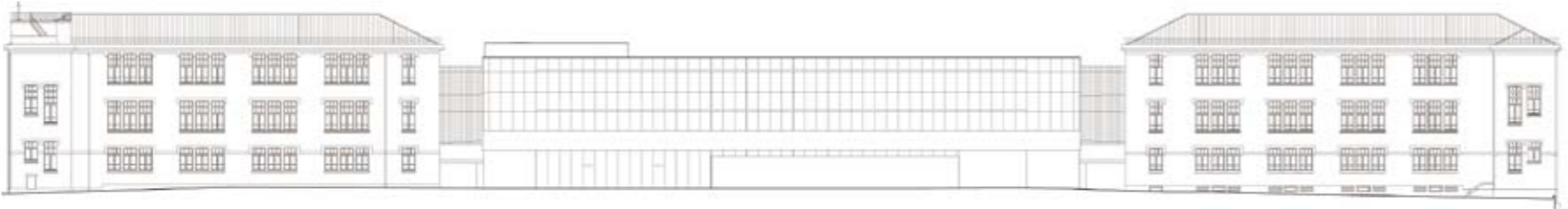


LEGENDA: PLANTA DE IMPLANTAÇÃO

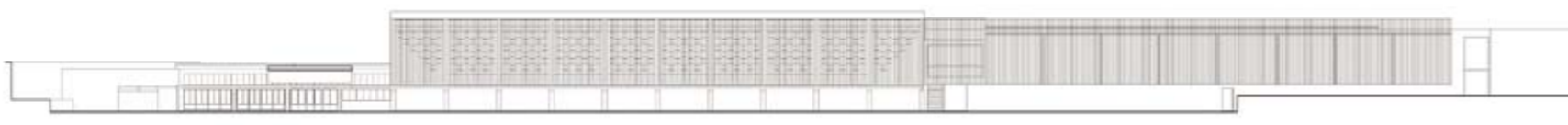
■ CONSTRUÇÃO NOVA



ALÇADO PRINCIPAL (NASCENTE)



ALÇADO POSTERIOR (POENTE)



ALÇADO PRINCIPAL | PAVILHÃO GIMNODESPORTIVO

## TIPOLOGIA DE ESCOLA: LICEU HISTÓRICO

NOME: ESCOLA SECUNDÁRIA DE PEDRO NUNES

LOCALIZAÇÃO: SANTA ISABEL | LISBOA

CAPACIDADE PREVISTA: 42 TURMAS

ARQUITECTURA | COORDENAÇÃO DE PROJECTO: PEDRO V. BOTELHO | M.ª DO ROSÁRIO BEIJA

DATA DO PROJECTO: FASE 1 | 2007-2008

## EQUIPAS DE PROJECTO

DEMOL. | FUND. | CONTENÇÕES | ESTRUTURAS: TEIXEIRA TRIGO

ÁGUAS | ESGOTOS | SERV. INCÊNDIOS: ESTORIL MONTE | Eng.º Adélino Barradas

GÁS: A TEIXEIRA | Eng.º Augusto Teixeira

INSTALAÇÕES ELÉCTRICAS: JOULE

SEGURANÇA INTEGRADA: JOULE

CLIMATIZAÇÃO | VENTILAÇÃO | TÉRMICA: JOULE

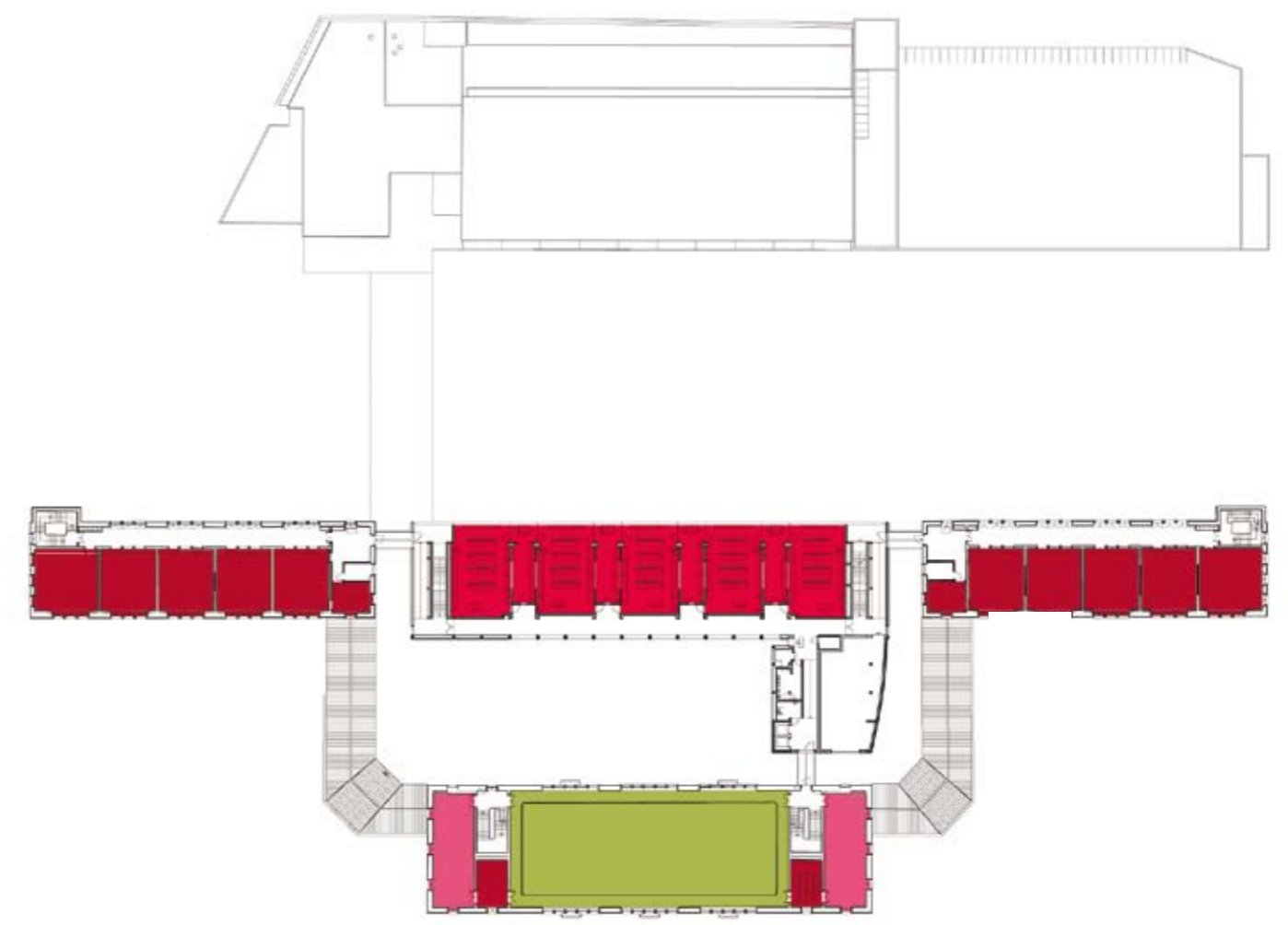
VERIF. RSECE | CERTIFICAÇÃO ENERGÉTICA: JOULE

ACÚSTICA: ENG.º ACÚSTICA E AMBIENTE | Eng.ª Ana Paula

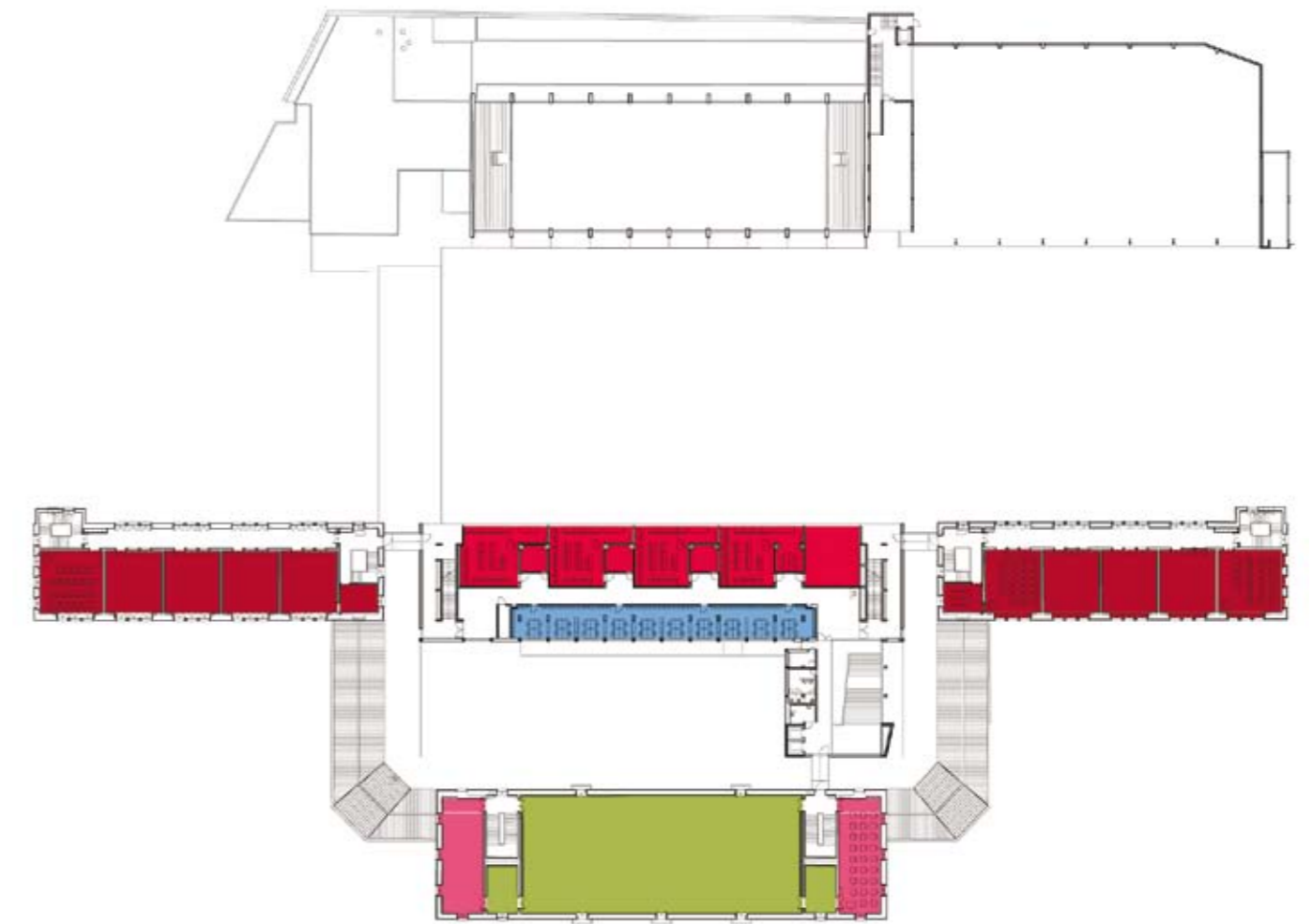
RESÍDUOS SÓLIDOS: ECOSERVIÇOS

PLANO SEGURANÇA E SAÚDE: TEIXEIRA TRIGO

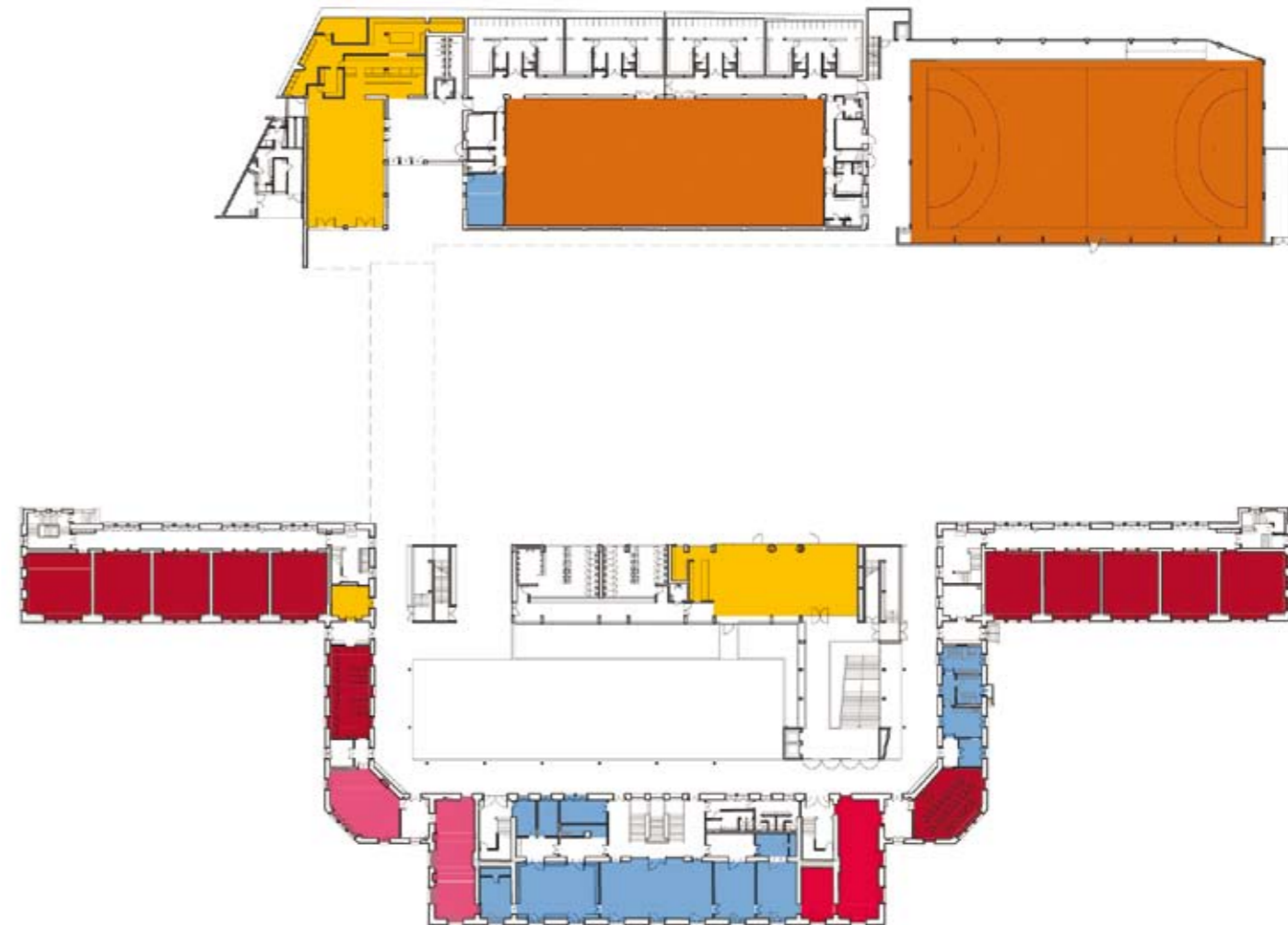
PAISAGISMO: ARPAS | Arqt.º Luís Cabral



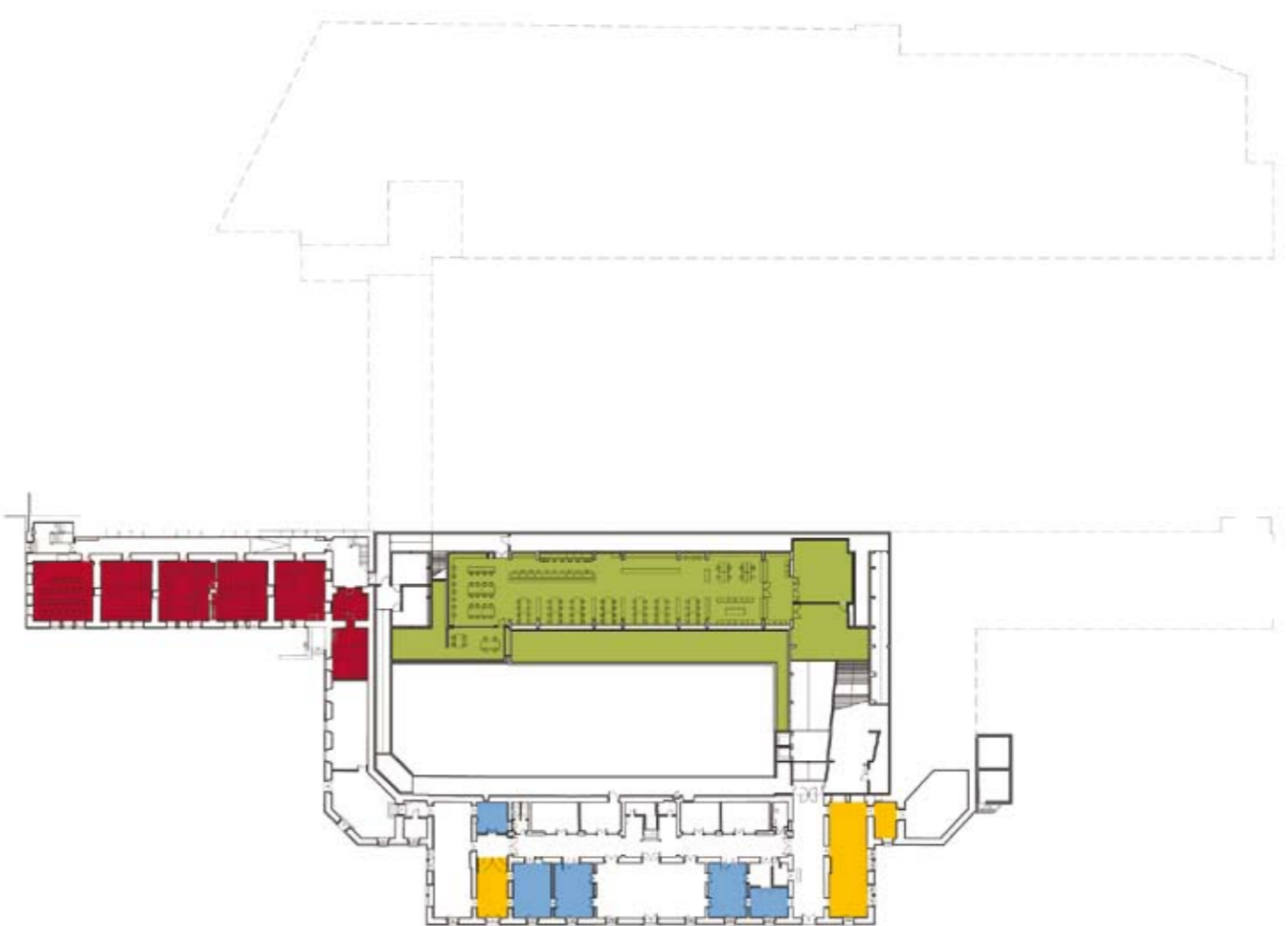
PISO 3



PISO 2



PISO 1



PISO 0

LEGENDA: PISO 0 | PISO 1 | PISO 2 | PISO 3

- |                         |                             |   |
|-------------------------|-----------------------------|---|
| ■ SALA DE AULAS         | ■ ÁREA DESPORTIVA           | ■ ÁREA DE DOCENTES<br>ÁREA ADMINISTRATIVA |
| ■ CIÊNCIA & TECNOLOGIAS | ■ ÁREA SOCIAL   RESTAURAÇÃO | ■ CENTRO NOVAS OPORTUNIDADES              |
| ■ ARTES                 | ■ BIBLIOTECA   POLIVALENTE  |   |
| ■ OFICINAS              |                             |   |