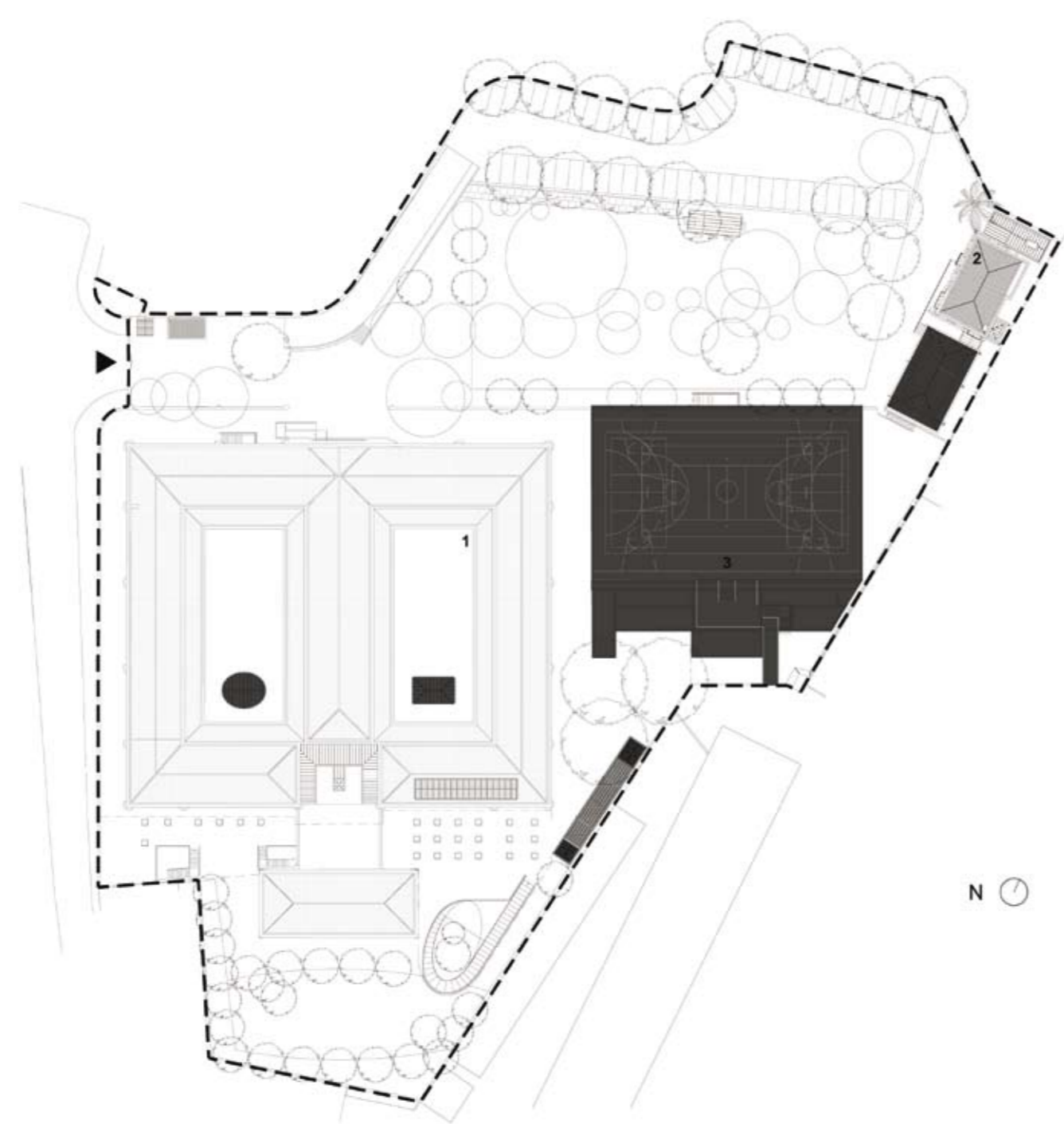


## PASSOS MANUEL



LEGENDA: PLANTA DE IMPLANTAÇÃO

■ CONSTRUÇÃO NOVA



## TIPOLOGIA DE ESCOLA: LICEU HISTÓRICO

NOME: ESCOLA BÁSICA E SECUNDÁRIA DE PASSOS MANUEL

LOCALIZAÇÃO: SANTA CATARINA | LISBOA

CAPACIDADE PREVISTA: 48 TURMAS

ARQUITECTURA | COORDENAÇÃO DE PROJECTO: VITOR MESTRE | SOFIA ALEIXO

DATA DO PROJECTO: FASE 1 | 2007-2008

## EQUIPAS DE PROJECTO

ESTRUTURAS: A2P | Eng.º João Appleton

HIDRÁULICA: TERMIFRIO | Eng.º Serafin Graña

GÁS: TERMIFRIO | Eng.º Serafin Graña

INSTALAÇÕES ELÉCTRICAS: QUANTI | Eng.º Luís Alegria

SEGURANÇA INTEGRADA: NUNO DUARTE | Arqt.º Nuno Duarte

CLIMATIZAÇÃO: TERMIFRIO | Eng.º Serafin Graña

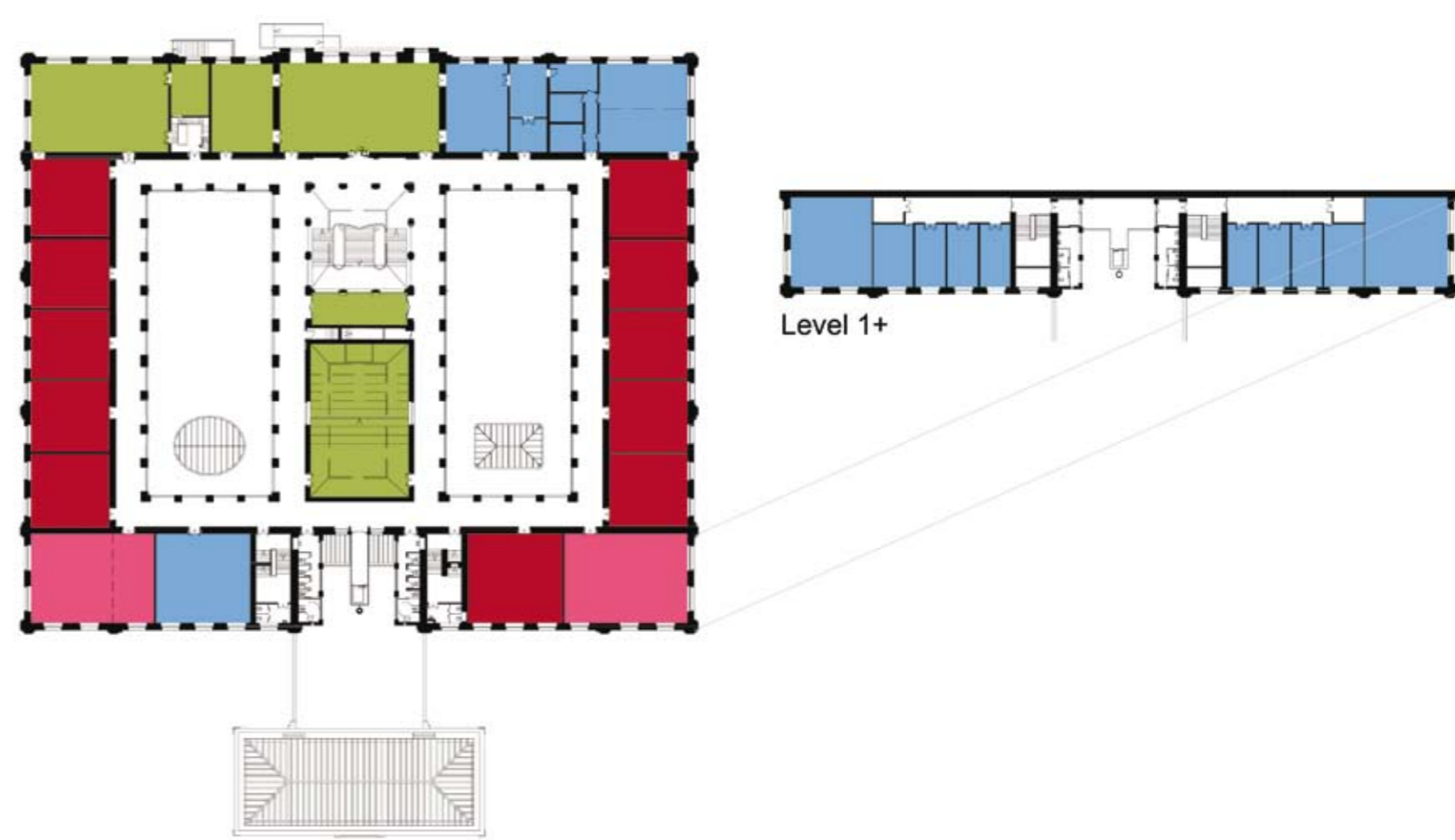
VERIF. RSECE | CERTIFICAÇÃO ENERGÉTICA: TERMIFRIO | Eng.º Serafin Graña

ACÚSTICA: ENG.º ACÚSTICA E AMBIENTE | Eng.º Pedro Martins da Silva

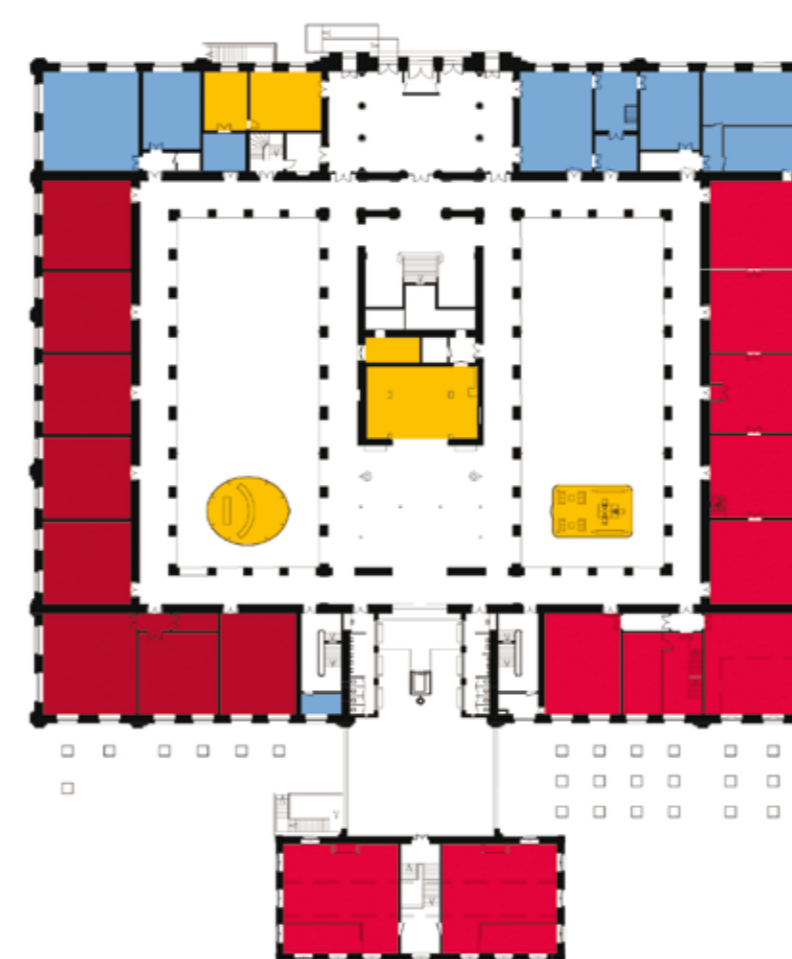
RESÍDUOS SÓLIDOS: ECOSERVIÇOS | Eng.º José Santiago

PLANO SEGURANÇA E SAÚDE: NUNO APPLETON | Eng.º Nuno Appleton

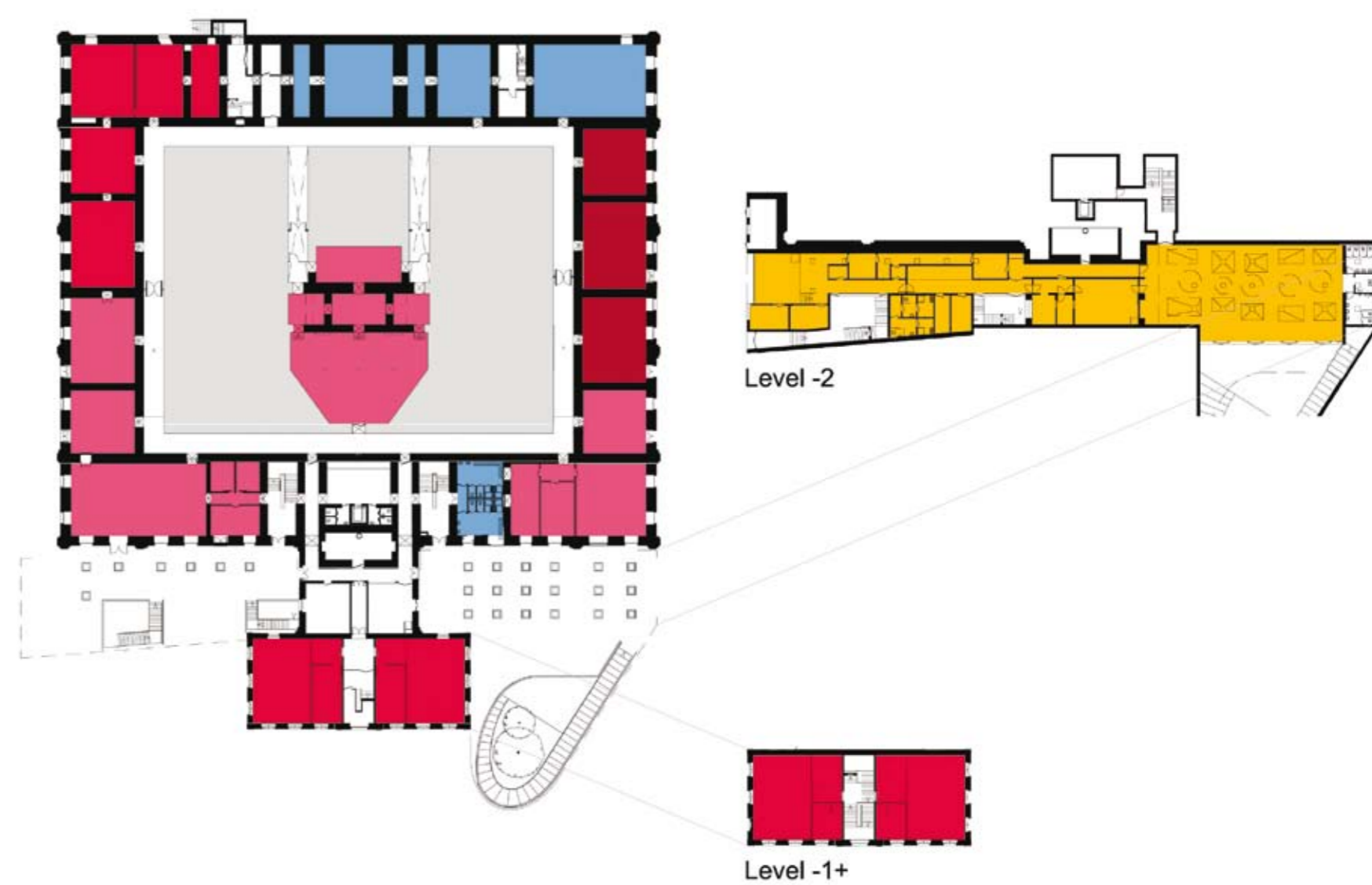
PAISAGISMO: ARPAS | Arqt.º Luís Cabral



PISO 1



PISO 0



PISO -1

LEGENDA: PISO -1 | PISO 0 | PISO 1

■ SALA DE AULAS	■ ÁREA DESPORTIVA	■ ÁREA DE DOCENTES ÁREA ADMINISTRATIVA
■ CIÊNCIA & TECNOLOGIAS	■ ÁREA SOCIAL   RESTAURAÇÃO	■ CENTRO NOVAS OPORTUNIDADES
■ ARTES	■ BIBLIOTECA   POLIVALENTE	
■ OFICINAS		