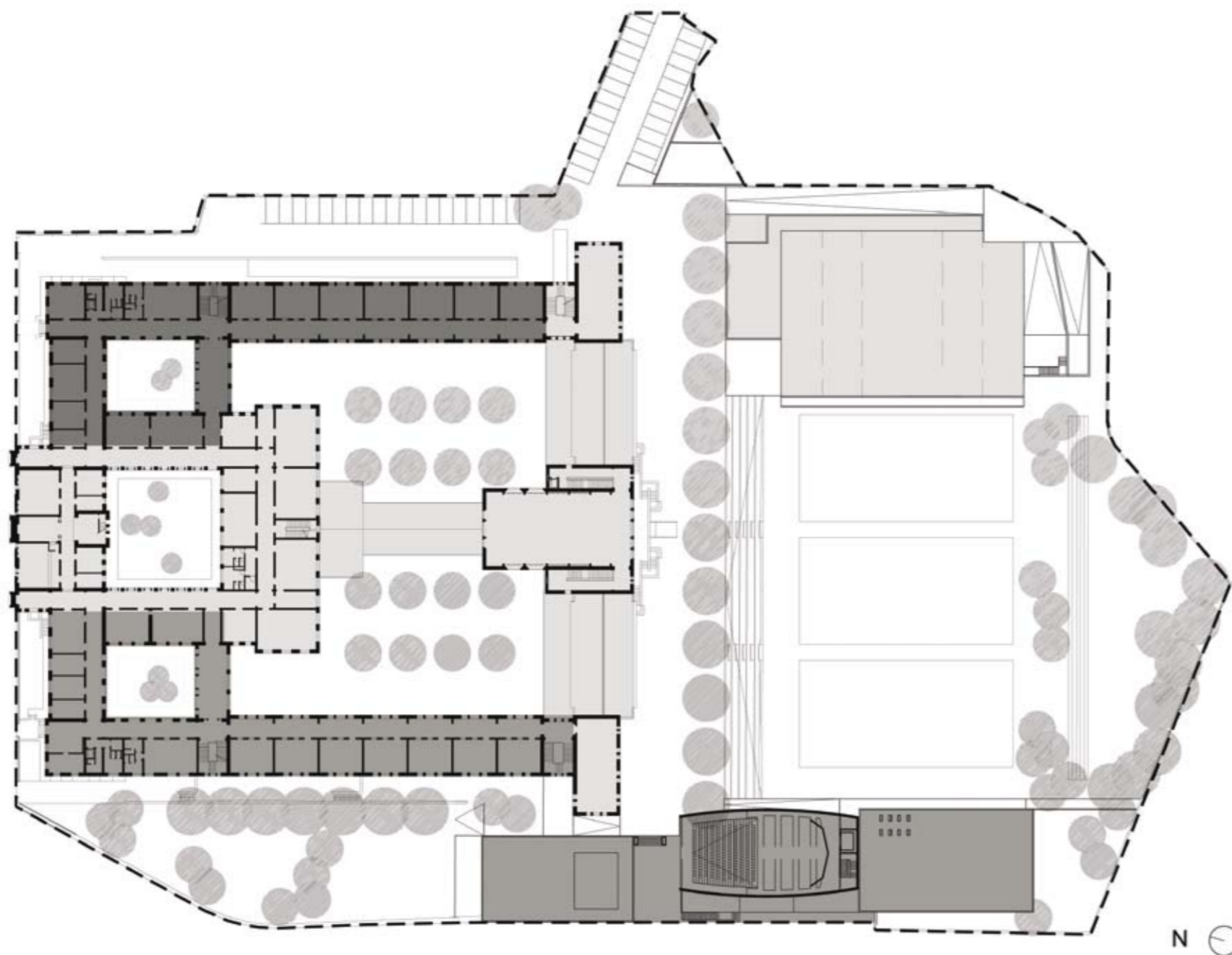


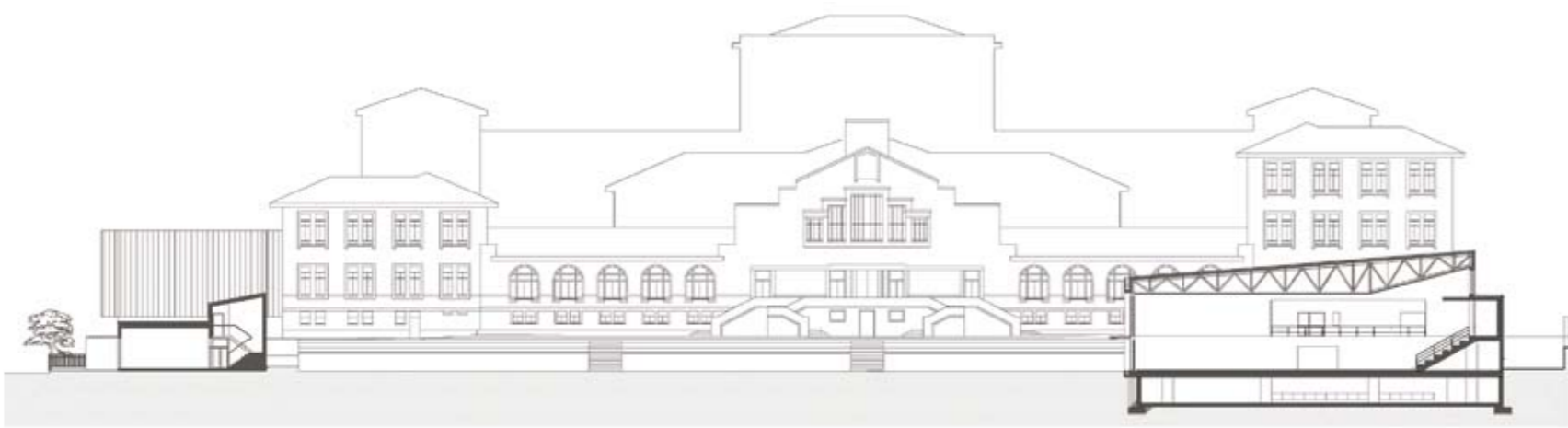
ESCOLA BÁSICA E SECUNDÁRIA RODRIGUES DE FREITAS

CONSERVATÓRIO DE MÚSICA DO PORTO



LEGENDA: PLANTA DE IMPLANTAÇÃO

■ ESCOLA (EB 2-3 | ES) ■ CONSERVATÓRIO ■ EDIFÍCIOS PARTILHADOS



ALÇADO TRANSVERSAL (SUL)



ALÇADO LONGITUDINAL (POENTE)

TIPOLOGIA DE ESCOLA: LICEU HISTÓRICO

NOME: ESCOLA BÁSICA E SECUNDÁRIA DE RODRIGUES DE FREITAS
CONSERVATÓRIO DE MÚSICA DO PORTO

LOCALIZAÇÃO: CEDOFEITA | PORTO

CAPACIDADE PREVISTA: 50 TURMAS (EB 2-3 | ES)

ARQUITECTURA | COORDENAÇÃO DE PROJECTO: MANUEL FERNANDES DE SÁ

DATA DO PROJECTO: FASE 0 | 2007-2008

EQUIPAS DE PROJECTO

ESTRUTURAS: ENCIL - Projectos e Estudos de Engenharia Civil, Lda.

HIDRÁULICA: JCT - Consultores de Engenharia, Lda.

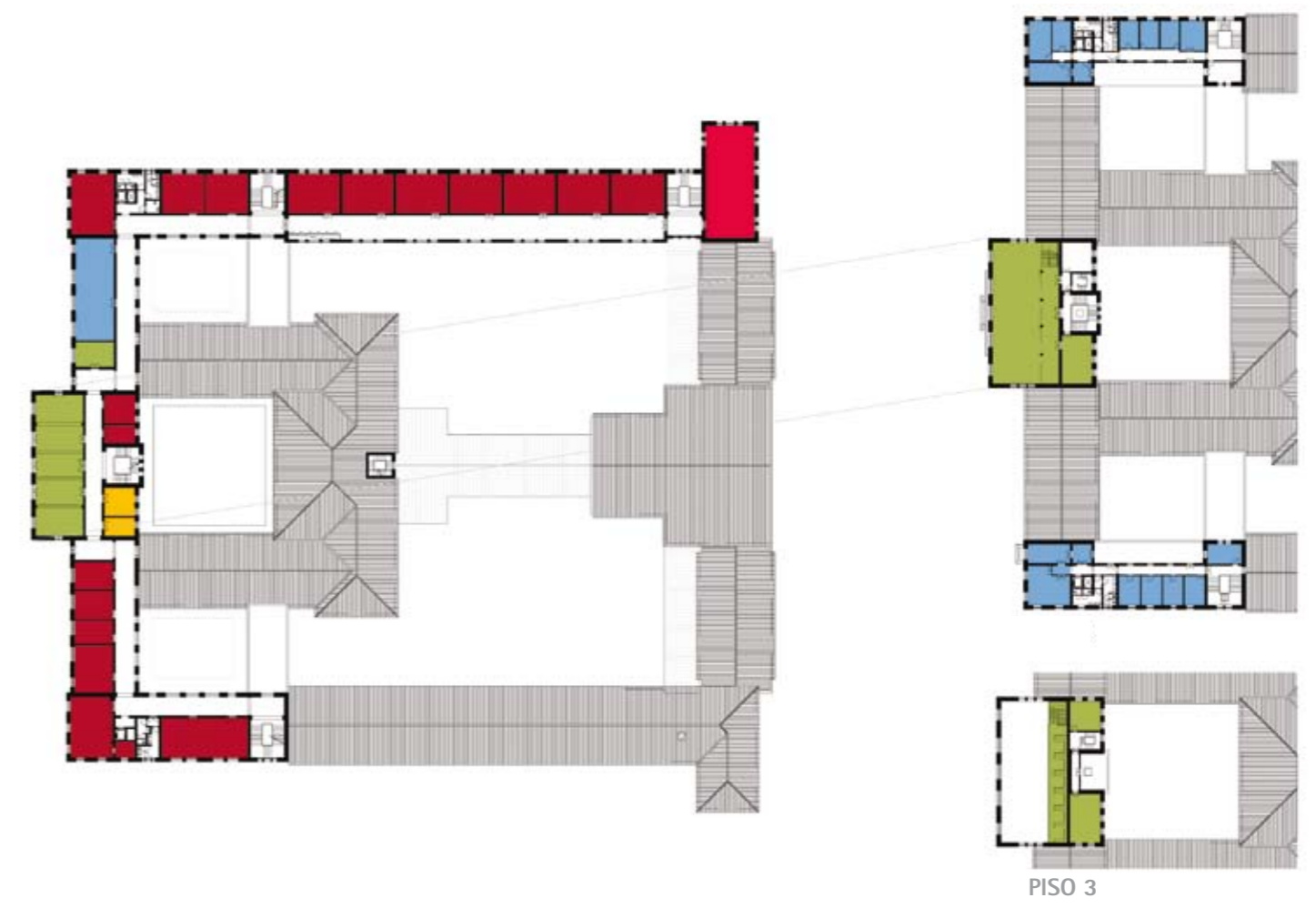
GÁS: RODRIGUES GOMES & ASSOCIADOS - Consultores de Engenharia S.A.

INSTALAÇÕES ELÉCTRICAS: RODRIGUES GOMES & ASSOCIADOS - Consultores de Engenharia S.A.

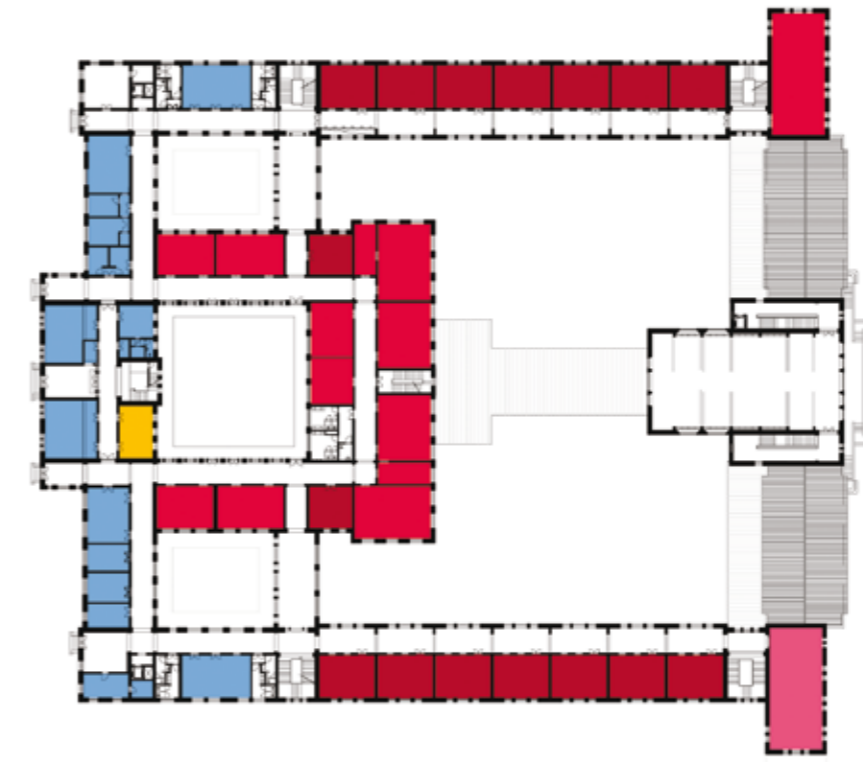
CLIMATIZAÇÃO: RODRIGUES GOMES & ASSOCIADOS - Consultores de Engenharia S.A.

ACÚSTICA: INACOUSTICS - Engenharia Acústica, Vibrações e Ambientes, Lda.

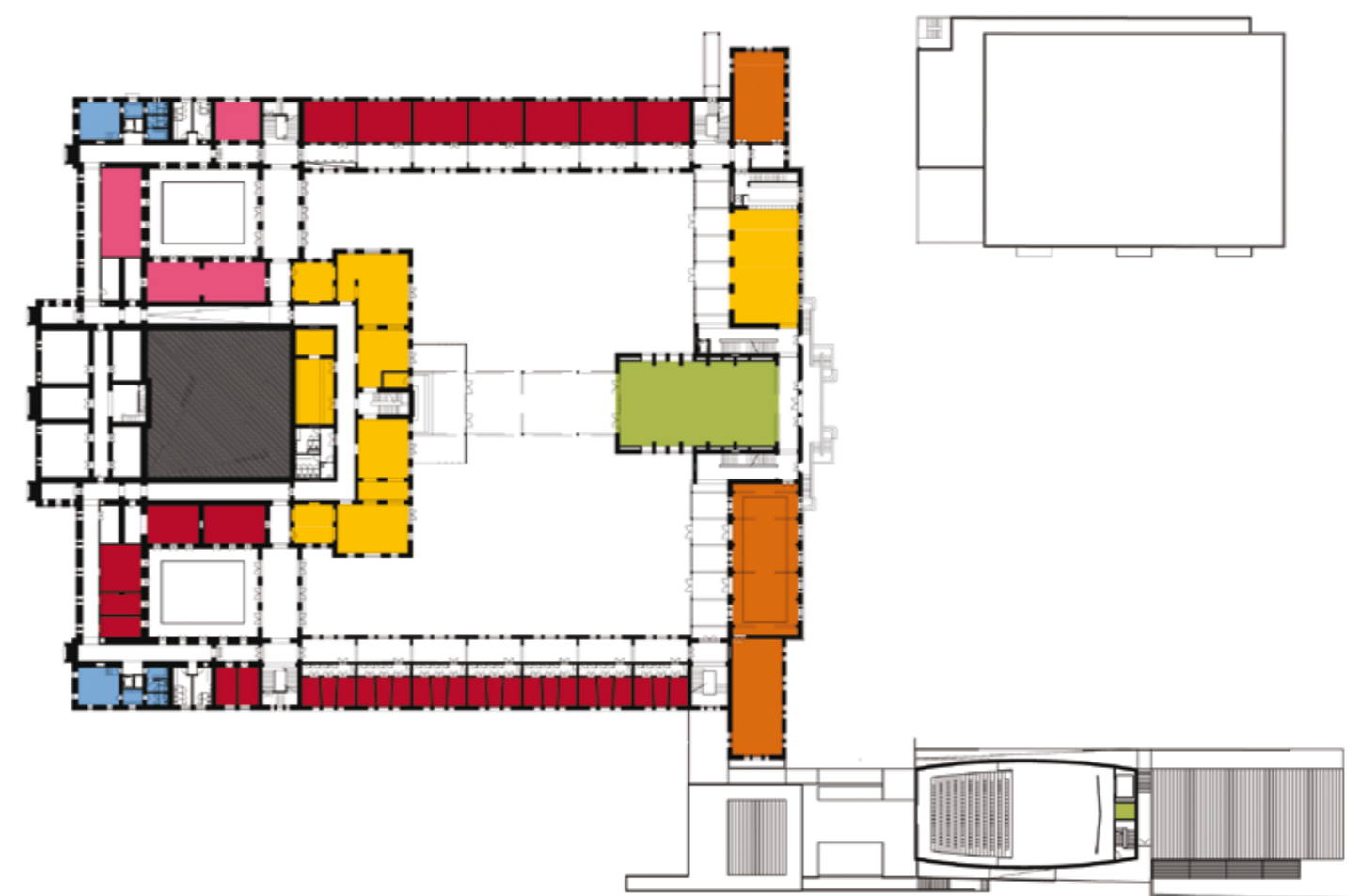
PAISAGISMO: MANUEL FERNANDES DE SÁ, Lda.



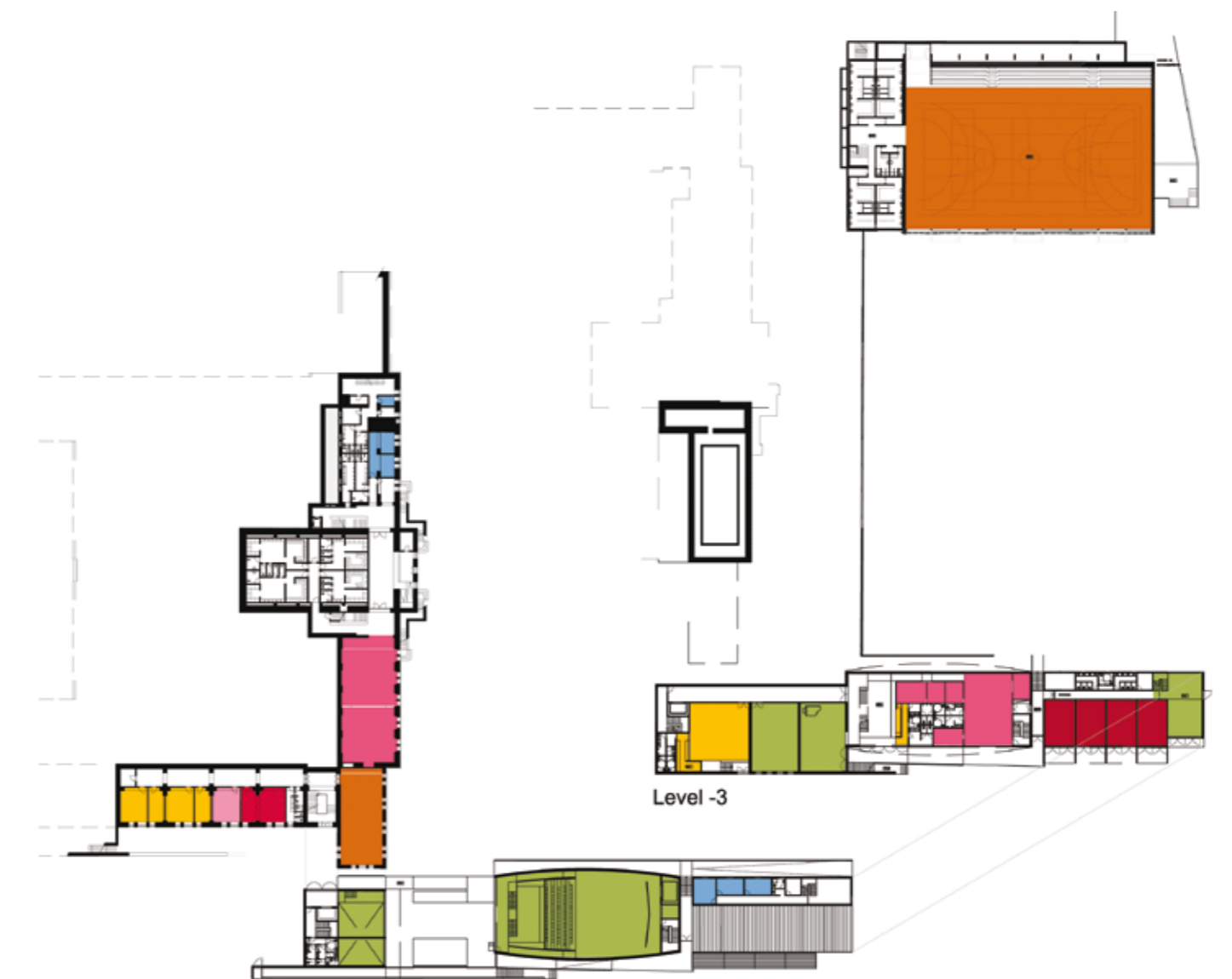
PISO 1



PISO 0



PISO -1



PISO -2

LEGENDA: PISO -2 | PISO -1 | PISO 0 | PISO 1 - PISO 3

■ SALA DE AULAS	■ ÁREA DESPORTIVA	■ ÁREA DE DOCENTES ÁREA ADMINISTRATIVA
■ CIÊNCIA & TECNOLOGIAS	■ ÁREA SOCIAL RESTAURAÇÃO	■ CENTRO NOVAS OPORTUNIDADES
■ ARTES	■ BIBLIOTECA POLIVALENTE	
■ OFICINAS		