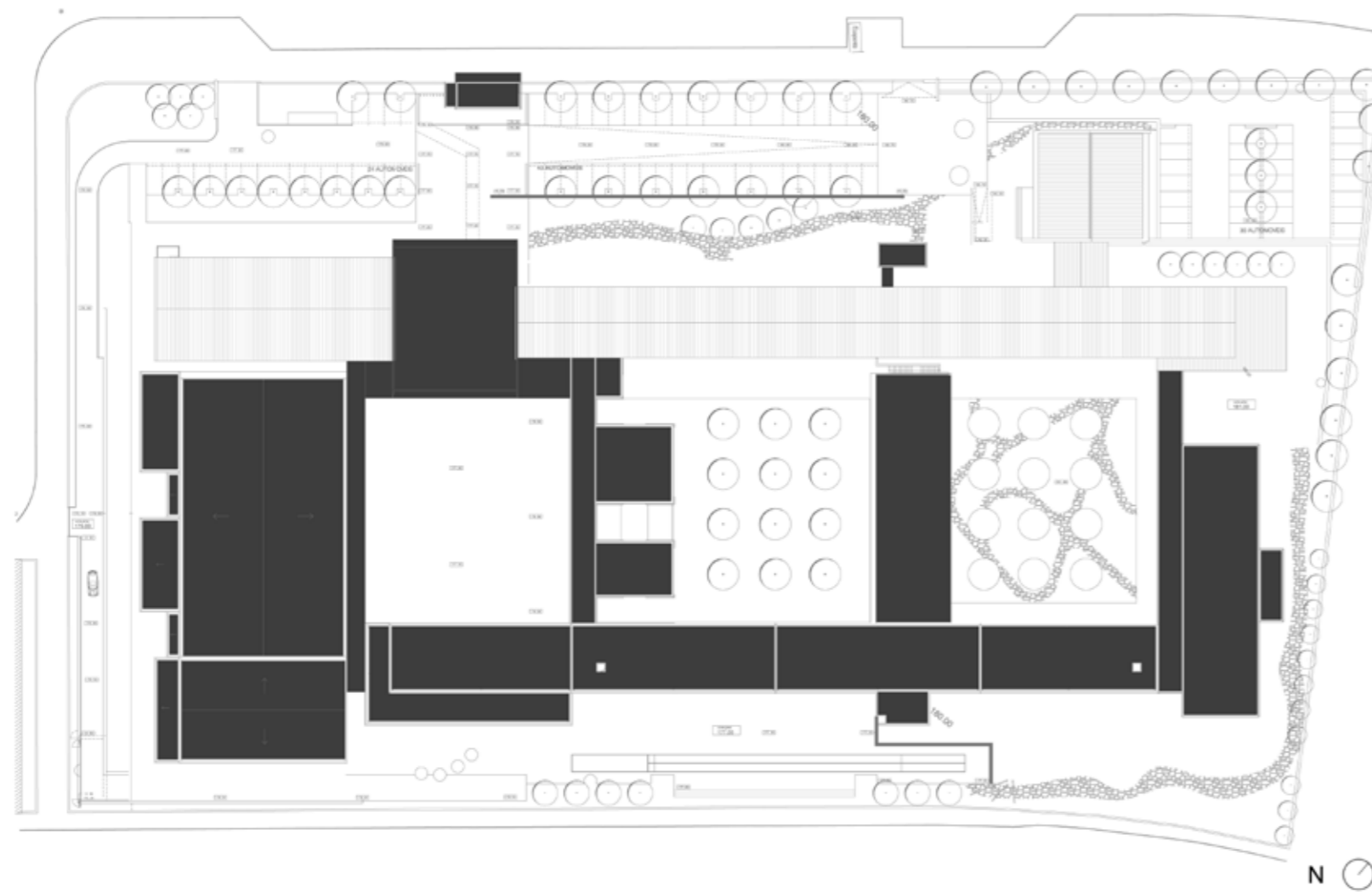


## D. MARIA II



LEGENDA: PLANTA DE IMPLANTAÇÃO

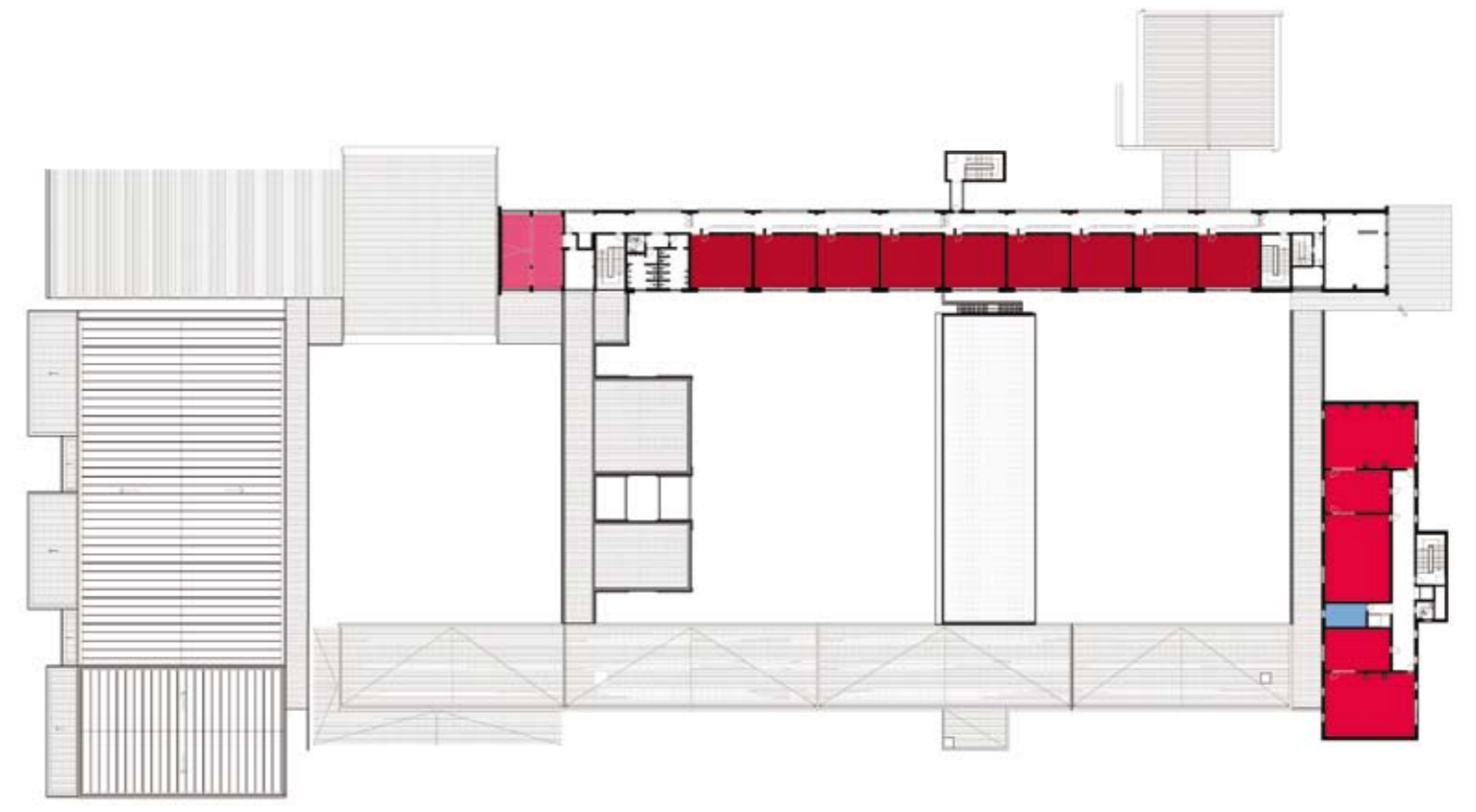
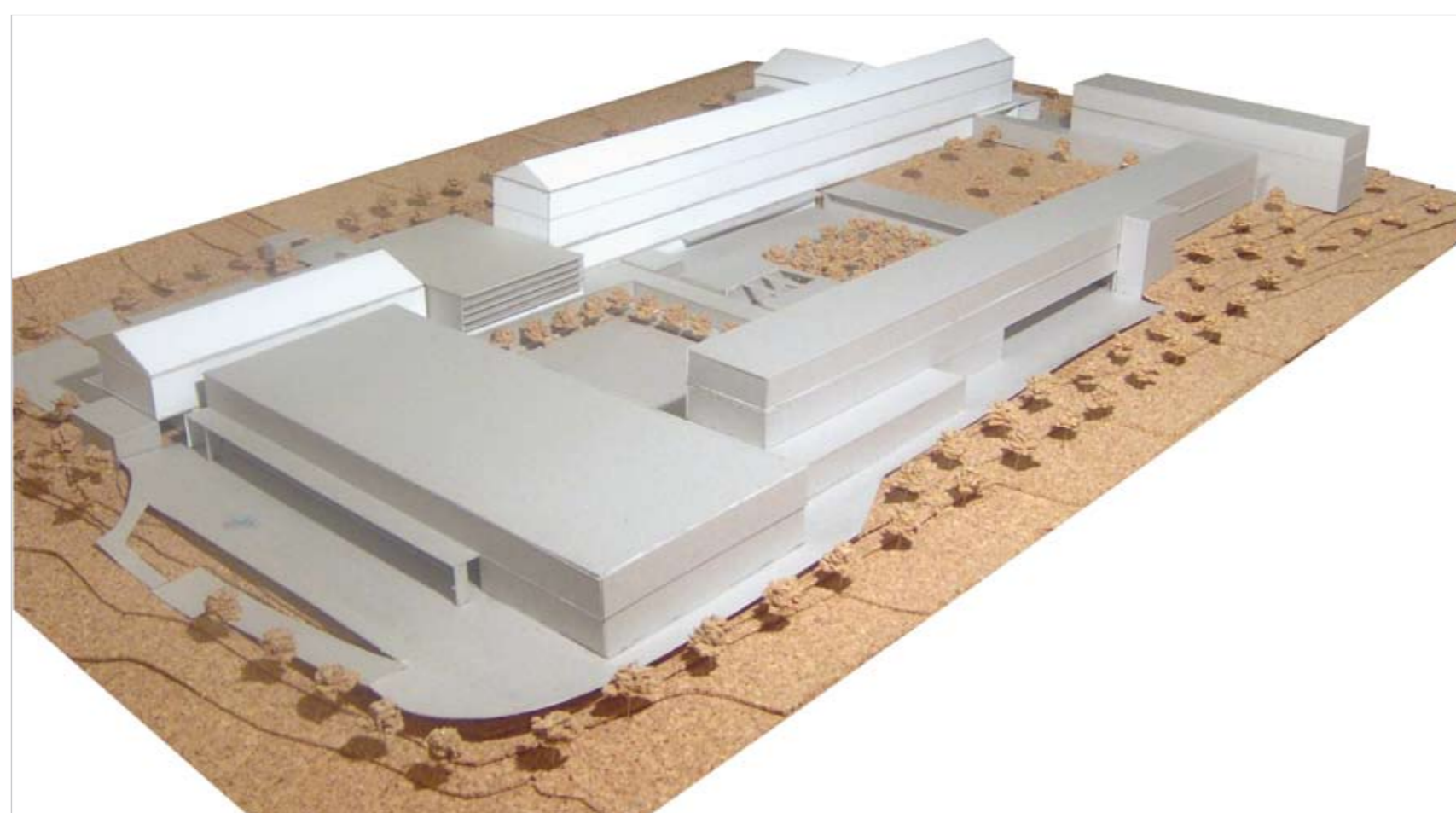
■ CONSTRUÇÃO NOVA



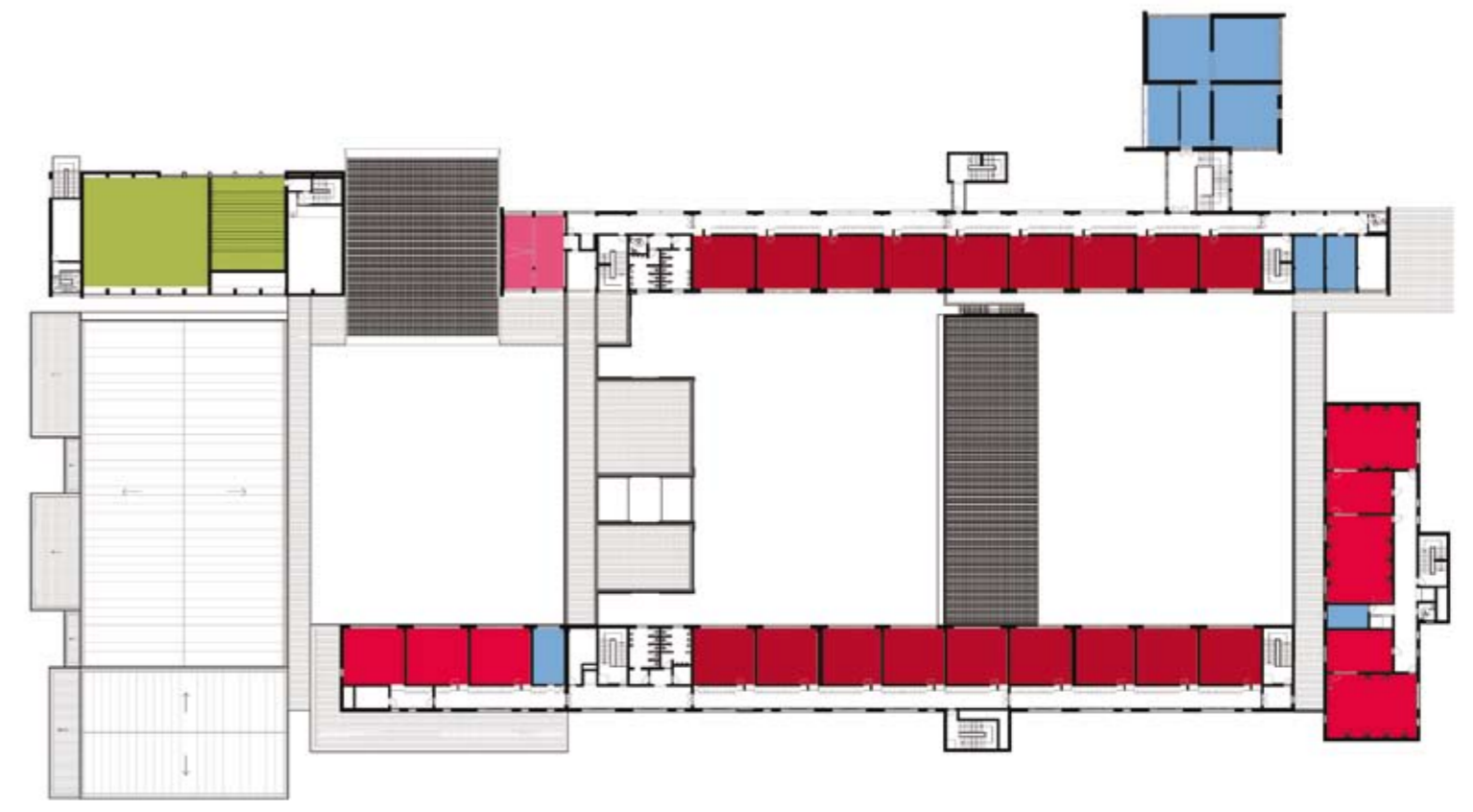
ALÇADO NORTE



ALÇADO SUL



PISO 3



PISO 2



PISO 1



PISO 0

LEGENDA: PISO 0 | PISO 1 | PISO 2 | PISO 3

■ SALA DE AULAS	■ ÁREA DESPORTIVA	■ ÁREA DE DOCENTES ÁREA ADMINISTRATIVA
■ CIÊNCIA & TECNOLOGIAS	■ ÁREA SOCIAL   RESTAURAÇÃO	■ CENTRO NOVAS OPORTUNIDADES
■ ARTES	■ BIBLIOTECA   POLIVALENTE	
■ OFICINAS		

## TIPOLOGIA DE ESCOLA: MOP | JCETS – LICEU

NOME: ESCOLA SECUNDÁRIA D. MARIA II

LOCALIZAÇÃO: BRAGA

CAPACIDADE PREVISTA: 67 TURMAS

ARQUITECTURA | COORDENAÇÃO DE PROJECTO: ANTÓNIO ALBERTO MARTINS

DATA DO PROJECTO: FASE 2A | 2008-2009

## EQUIPAS DE PROJECTO

FUNDAÇÕES | ESTRUTURAS: BOASSOCIADOS - Projectos de Engenharia, Lda.

ÁGUAS | ESGOTOS: BOASSOCIADOS - Projectos de Engenharia, Lda.

GÁS: BOASSOCIADOS - Projectos de Engenharia, Lda.

INSTALAÇÕES ELÉCTRICAS: OHM-E - Gabinete de Engenharia Electrotécnica, Lda.

SEGURANÇA INTEGRADA: OHM-E - Gabinete de Engenharia Electrotécnica, Lda.

CLIMATIZAÇÃO: A. COSTA PEREIRA - Gestão de Energia Térmica, Lda.

CERTIFICAÇÃO ENERGÉTICA: A. COSTA PEREIRA - Gestão de Energia Térmica, Lda.

ACÚSTICA: PROFESSOR ENGENHEIRO VASCO PEIXOTO DE FREITAS, Lda.

RESÍDUOS SÓLIDOS: BOASSOCIADOS - Projectos de Engenharia, Lda.

PLANO SEGURANÇA E SAÚDE: BOASSOCIADOS - Projectos de Engenharia, Lda.

PAISAGISMO: AROT. OF - Arquitectos Associados, Lda.